

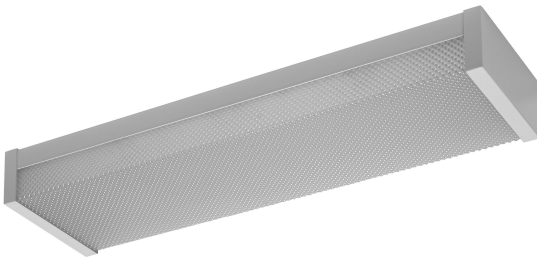
FICHA TÉCNICA DO PRODUTO

OFFICE LINE WRAP 0.6M 20W 840 DIM RC

Office Line Wrap | Luminária de teto para escritório com difusor prismático

Áreas de Aplicação

- Iluminação de escritórios



Vantagens do Produto

- Design funcional e atrativo para aplicações em escritórios
- Difusor prismático para suavizar e dispersar a luz
- Regulação por controlo remoto fechado

Características do Produto

- Comprimentos disponíveis: 0.6 m, 1.2 m
- Vida útil: até 50.000 h



DADOS TÉCNICOS

DADOS ELÉTRICOS

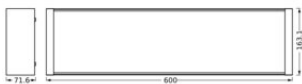
Potência nominal	20,00 W
Tensão nominal	220...240 V
Frequência da rede	50...60 Hz
Corrente nominal	91,000 mA
Corrente entrada T _{h50}	56 µs
Nº. máx. de luminárias por disjunt B16 A	96
Nº. máx. de luminárias por disjunt C10 A	76
Número max. de luminárias por disjuntor C16	122
Fator de potência λ	> 0,90
Distorção harmónica total	< 20 %
Grau de proteção	I

Dados Fotométricos

Fluxo luminoso	2300 lm
Fluxo luminoso total das fontes de luz incluídas	2600 lm
Rendimento luminoso	115 lm/W
Temperatura de cor	4000 K
Tonalidade (designação)	Branco Neutro
Índice de reprodução de cor Ra	≥80
Desvio padrão de combinação de cores	≤6 sdc _m
Grupo segurança fotobiológica co EN62778	RG0
Ângulo de abertura	95 ° x 90 °

DIMENSÕES & PESO

Comprimento	600,00 mm
Largura	163,10 mm
Altura	71,60 mm
Peso do produto	1150,00 g



OFFICE LINE WRAP 0.6M 20W
840DIM RC

MATERIAIS & CORES

Cor do produto	Branco
Cor do corpo	Branco
Material do corpo	Aço
Material do difusor	Polystyrene (PS)
Teste temperatura do fio conforme IEC 60695-2-12	650 °C
Quantidade de mercúrio	0.0 mg

APLICAÇÃO & INSTALAÇÃO

Temperatura ambiente	-20...+40 °C
Temperatura de armazenagem	-20...+80 °C
Tipo de ligação	Terminal, 3 condutores (L, N, PE)
Tipo de protecção	IP20
Grau de proteção (impacto mecânico [PIM])	IK02
Regulável	Sim
Type of dimming [GMS]	PWM
Tipo de montagem	Surface
Aplicação	Interior
Com fonte de luz	Sim
Replaceable light source	Não

Vida Útil

Vida mediana L70/B50 @ 25 °C	50000 h ¹⁾
Número de ciclos de Liga e Desliga	25000

¹⁾ t[h]: L70 / B50 a 25 °C (Ta), t[h]: L80 / B10 a 25 °C (Ta), t[h]: L90 / B10 a 25 °C (Ta)

BATERIA

Tamanho da bateria	CR2025
--------------------	--------

CERTIFICADOS & NORMAS

Normas	CE / UKCA / EAC
Temperatura de superfície limitada	Não
Proteção contra impactos	Não

DADOS TÉCNICOS ADICIONAIS

Número de fontes de luz	empty
-------------------------	-------





Equipamento / Acessórios

- Acessórios para montagem completa e ligação incluídos
- Controlo remoto incluído

Aviso de Segurança

- Todas as ligações elétricas devem ser feitas por um técnico qualificado.
- Atenção, risco de choque elétrico.
- Produto com classe de proteção I. Todas as partes metálicas do corpo que são condutoras e podem absorver tensão durante o funcionamento ou durante a manutenção em caso de falha, devem ser continuamente conectadas ao condutor com proteção terra.
- Aviso sobre a pilha: Manter fora do alcance das crianças. A ingestão pode causar queimaduras químicas, perfuração de tecidos moles e morte. Podem ocorrer queimaduras graves 2 horas após a ingestão. Procure atendimento médico imediatamente.
- Se o compartimento da pilha (se aplicável) não fechar com segurança, pare de utilizar o produto e mantenha-o fora do alcance das crianças. Se acha que as pilhas podem ter sido ingeridas ou colocadas dentro de qualquer parte do corpo, procure atendimento médico imediatamente.
- Evite: Temperatura ambiente máxima: +35°C. Substituição de uma bateria por um tipo incorreto que pode anular a proteção (por exemplo, no caso de alguns tipos de bateria de lítio). Altitude durante a operação: 2000 m. Descarte de uma bateria no fogo ou em um forno quente, ou esmagamento ou corte mecânico de uma bateria, que pode resultar em uma explosão.
- Verifique se a parede e o teto são adequados. Em caso de dúvida, procure aconselhamento profissional.

DOWNLOADS

Documentos e certificados		Nome do documento
	Instruções de utilização / instruções de segurança	OFFICE LINE WRAP
	Informações legais	Safety insert G11219578
	Declarações de conformidade	CE Declaration Office Line Wrap
	Declarações de conformidade UKCA	UKCA Declaration Office Line Wrap

DADOS LOGÍSTICOS

Código do Produto	Embalagem unitária (peças/unidade)	Dimensões (comprimento x largura x altura)	Peso bruto	Volume
4099854536694	Folding box 1	74 mm x 175 mm x 663 mm	1387.00 g	8.59 dm³
4099854536700	Shipping box 4	680 mm x 362 mm x 170 mm	6465.00 g	41.85 dm³

O código do produto mencionado indica a quantidade mínima a ser adquirida. Uma caixa unitária pode conter um ou mais produtos. Quando for colocar o pedido de compras, indique uma quantidade unitária ou múltiplos da caixa unitária.

AVISO LEGAL

Sujeito a alteração sem prévio aviso. Sempre utilize a versão mais recente.