

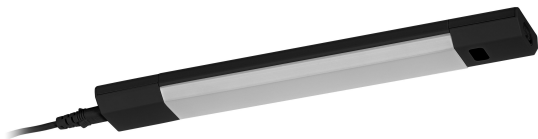
FICHA TÉCNICA DO PRODUTO

Linear Edge Sensor 30cm RGBW DIM Black Remote Control

Linear Edge Sensor RGBW | Luminárias para tensão de rede para móveis com tecnologia RGBW

Áreas de Aplicação

- Cozinhas, salas de estar, iluminação de prateleiras e armários



Vantagens do Produto

- Fácil e rápida ligação em série, graças ao simples sistema de ligação
- Conexão até 8 luminárias (versão de 30 cm) e 3 luminárias (versão de 50 cm) em linha contínua, através do conector fornecido para uma ligação perfeita ou por cabo conector para distâncias maiores
- Altamente versátil devido à CCT selecionável

Características do Produto

- Ligação direta à tensão de rede AC graças ao driver integrado
- Comutação, alternância de cor e regulação com controlo remoto
- Disponíveis 2 diferentes comprimentos
- Vida útil: até 30.000 h
- Material: Alumínio (Corpo), Policarbonado (Difusor)



DADOS TÉCNICOS

DADOS ELÉTRICOS

Potência nominal	4,00 W
Tensão nominal	220...240 V
Frequência da rede	50...60 Hz
Corrente nominal	33,000 mA
Corrente entrada T _{h50}	53 µs
Nº. máx. de luminárias por disjunt B16 A	42
Nº. máx. de luminárias por disjunt C10 A	34
Número max. de luminárias por disjuntor C16	54
Fator de potência λ	≥0,5
Distorção harmónica total	< 150 %
Grau de proteção	II
Modo de funcionamento	Mains voltage

Dados Fotométricos

Fluxo luminoso	230 lm
Fluxo luminoso total das fontes de luz incluídas	280 lm
Rendimento luminoso	57 lm/W
Temperatura de cor	3000 K
Tonalidade (designação)	Branco quente
Índice de reprodução de cor Ra	> 80
Desvio padrão de combinação de cores	< 6 sdc _m
Grupo segurança fotobiológica co EN62778	RG1
Ângulo de abertura	110 °

DIMENSÕES & PESO

Comprimento	300,00 mm
Largura	49,00 mm
Altura	18,00 mm
Peso do produto	280,00 g
Comprimento do cabo	1500 mm



LINEAR EDGE SEN 30CM RGBW
DIM RC BK line drawing

MATERIAIS & CORES

Cor do produto	Preto
Cor do corpo	Preto
Material do corpo	Alumínio
Material do difusor	Policarbonato
Teste temperatura do fio conforme IEC 60695-2-12	650 °C
Quantidade de mercúrio	0.0 mg

APLICAÇÃO & INSTALAÇÃO

Temperatura ambiente	-20...+40 °C
Temperatura de armazenagem	-20...+80 °C
Tipo de ligação	Tomada tipo C (EU)
Tipo de protecção	IP20
Regulável	Sim
Type of dimming [GMS]	INTERFACE
Tipo de montagem	Surface
Aplicação	Interior
Ajustável	Não
Com fonte de luz	Sim
Replaceable light source	Não

Vida Útil

Vida mediana L70/B50 @ 25 °C	30000 h ¹⁾
Número de ciclos de Liga e Desliga	15000

¹⁾ t[h]: L70 / B50 a 25 °C (Ta), t[h]: L80 / B10 a 25 °C (Ta), t[h]: L90 / B10 a 25 °C (Ta)

BATERIA

Tamanho da bateria	CR2025
--------------------	--------

CERTIFICADOS & NORMAS

Normas	CE
Temperatura de superfície limitada	Não




Equipamento / Acessórios

- Acessórios para montagem completa e ligação incluídos
- Controlo remoto incluído

Aviso de Segurança

- Para reduzir o risco de estrangulamento, o cabo de alimentação da luminária deve ser fixo à parede, caso a eletrificação esteja ao alcance do braço.
- Aviso sobre a pilha: Manter fora do alcance das crianças. A ingestão pode causar queimaduras químicas, perfuração de tecidos moles e morte. Podem ocorrer queimaduras graves 2 horas após a ingestão. Procure atendimento médico imediatamente.
- Se o compartimento da pilha (se aplicável) não fechar com segurança, pare de utilizar o produto e mantenha-o fora do alcance das crianças. Se acha que as pilhas podem ter sido ingeridas ou colocadas dentro de qualquer parte do corpo, procure atendimento médico imediatamente.
- Evite: Temperatura ambiente máxima: +35°C. Substituição de uma bateria por um tipo incorreto que pode anular a proteção (por exemplo, no caso de alguns tipos de bateria de lítio). Altitude durante a operação: 2000 m. Descarte de uma bateria no fogo ou em um forno quente, ou esmagamento ou corte mecânico de uma bateria, que pode resultar em uma explosão.

DOWNLOADS

Documentos e certificados		Nome do documento
	Instruções de utilização / instruções de segurança	LINEAR LED EDGE SEN
	Informações legais	Safety insert G11220499
	Declarações de conformidade	LINEAR TURN AND EDGE

DADOS LOGÍSTICOS

Código do Produto	Embalagem unitária (peças/unidade)	Dimensões (comprimento x largura x altura)	Peso bruto	Volume
4099854463013	Folding box 1	42 mm x 72 mm x 346 mm	364.00 g	1.05 dm³
4099854463020	Shipping box 8	362 mm x 160 mm x 195 mm	3225.00 g	11.29 dm³

O código do produto mencionado indica a quantidade mínima a ser adquirida. Uma caixa unitária pode conter um ou mais produtos. Quando for colocar o pedido de compras, indique uma quantidade unitária ou múltiplos da caixa unitária.

AVISO LEGAL

Sujeito a alteração sem prévio aviso. Sempre utilize a versão mais recente.