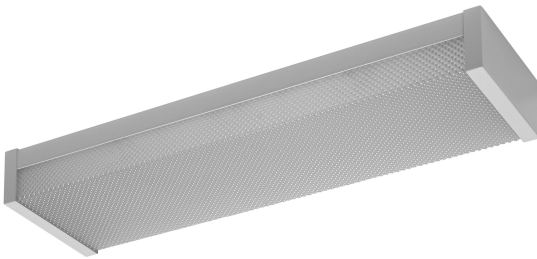


## FICHE PRODUIT

### OFFICE LINE WRAP 0.6M 20W 840 DIM RC

Office Line Wrap | Plafonnier de bureau avec diffuseur prismatique



#### Zones d'application

- Éclairage de bureaux

#### Avantages du produit

- Design attrayant et fonctionnel pour les applications de bureau
- Diffuseur prismatique pour adoucir et diffuser la lumière
- Gradation possible via la télécommande fournie

#### Caractéristiques du produit

- Longueurs disponibles : 0,6 m, 1,2 m
- Durée de vie : jusqu'à 50 000 h



DONNÉES TECHNIQUES

DONNÉES ÉLECTRIQUES

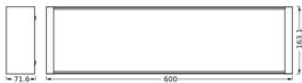
Puissance nominale	20,00 W
Tension nominale	220...240 V
Fréquence du réseau	50...60 Hz
Intensité nominale	91,000 mA
Durée courant appel T sub h50 / sub	56 µs
Nombre maximal de luminaires par disjoncteur miniature B16	96
Max. de luminaires par disjoncteur C10 A	76
nombre max. de luminaires par disjoncteur C16	122
Facteur de puissance λ	> 0,90
Distorsion harmonique totale	< 20 %
Classe de protection	I

Données photométriques

Flux lumineux	2300 lm
Flux lumineux total des sources lumineuses confinées	2600 lm
Efficacité lumineuse	115 lm/W
Temp. de couleur	4000 K
Teinte de couleur (désignation)	Blanc froid
Ra Indice de rendu des couleurs	≥80
Ecart-type de correspondance de couleur	≤6 sdcn
Groupe de sécurité photobiologique EN62778	RG0
Angle de rayonnement	95 ° x 90 °

DIMENSIONS ET POIDS

Longueur	600,00 mm
Largeur	163,10 mm
Hauteur	71,60 mm
Poids du produit	1150,00 g



OFFICE LINE WRAP 0.6M 20W  
840DIM RC

Matériau & couleurs

Couleur du produit	Blanc
Couleur du teinte	Blanc
Matériau de corps	Acier
Matériau de fermeture	Polystyrene (PS)
Test au fil incand. selon CEI 60695-2-12	650 °C
Teneur en mercure	0.0 mg

APPLICATION & MONTAGE

Plage de température ambiante	-20...+40 °C
Plage de température de stockage	-20...+80 °C
Type de connexion	Bornier, 3-Pôles (L, N, PE)
Type de protection	IP20
Indice de protec. IK (résist. aux [PIM])	IK02
Gradable	Oui
Type of dimming [GMS]	PWM
Montage	Surface
Application	Indoor
Avec source de lumière	Oui
Source lumineuse remplaçable	Non

Durée de vie

Durée de vie L70/B50 @ 25 °C	50000 h <sup>1)</sup>
Nombre de cycles de commutation	25000

1) t[h] : L70 / B50 à 25 °C (Ta), t[h] : L80 / B10 à 25 °C (Ta), t[h] : L90 / B10 à 25 °C (Ta)

BATTERIE

Type de batterie	CR2025
------------------	--------

CERTIFICATS ET NORMES

Normes	CE / UKCA / EAC
Température de surface limitée	Non
Résistance aux chocs de balle	Non

DONNÉES SUPPLÉMENTAIRES SUR LE PRODUIT

Nombre de sources	empty
-------------------	-------





ÉQUIPEMENT / ACCESSOIRES

- Accessoires de montage et de connexion complets fournis
- Télécommande incluse

Conseils de sécurité

- Tous les branchements électriques doivent être effectués par une personne qualifiée.
- Attention, risque de choc électrique.
- Produit de classe de protection I. Toutes les pièces métalliques conductrices d'électricité du boîtier qui peuvent absorber une tension pendant le fonctionnement ou pendant la maintenance en cas de défaut doivent être reliées en permanence au conducteur de protection.
- Avertissement concernant la pile : Tenir hors de portée des enfants. L'ingestion peut entraîner des brûlures chimiques, une perforation des tissus mous et la mort. Des brûlures graves peuvent survenir dans les 2 heures suivant l'ingestion. Consultez immédiatement un médecin.
- Si le compartiment à piles (le cas échéant) ne se ferme pas correctement, cessez d'utiliser le produit et tenez-le hors de portée des enfants. Si vous pensez que des piles ont pu être avalées ou placées à l'intérieur d'une partie du corps, consultez immédiatement un médecin.
- A éviter : Température ambiante maximale : +35 °C. Remplacement d'une batterie par un type incorrect qui peut neutraliser la sécurité (par exemple, dans le cas de certains types de batteries au lithium). Altitude pendant le fonctionnement : 2000 m. Jeter une batterie au feu ou dans un four chaud, ou écraser ou couper mécaniquement une batterie, ce qui peut entraîner une explosion.
- Vérifiez l'adéquation du mur et du plafond. En cas de doute, demandez conseil à un professionnel.

TÉLÉCHARGEMENTS

Documents et certificats		Nom du document
	Instructions pour l'utilisateur / instructions de sécurité	OFFICE LINE WRAP
	Informations légales	Safety insert G11219578
	Déclarations de conformité	CE Declaration Office Line Wrap
	Déclarations de conformité UKCA	UKCA Declaration Office Line Wrap

DONNÉES LOGISTIQUES

Code produit	Unité d'emballage (Pièces/Unité)	Dimensions (longueur x largeur x hauteur)	Poids approximatif	' Volume
4099854536694	Etui carton fermé 1	74 mm x 175 mm x 663 mm	1387.00 g	8.59 dm³
4099854536700	Carton de regroupement 4	680 mm x 362 mm x 170 mm	6465.00 g	41.85 dm³

Le code produit mentionné décrit la petite quantité d'unité qui peut être commandée. Une unité peut contenir un ou plusieurs produits. Lorsque vous passez la commande, merci de bien vouloir entrer une unité ou un multiple d'une unité.

---

## AVERTISSEMENT

Sous réserve de modifications. Sauf erreur ou omission. Veuillez à toujours utiliser la version la plus récente.