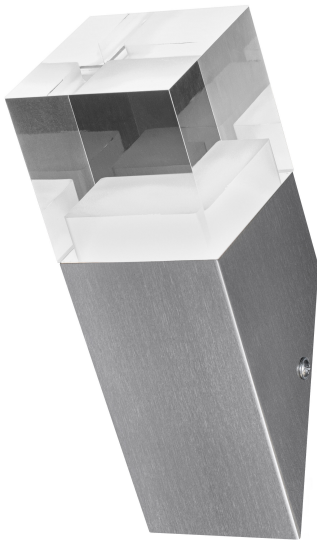


FICHA TÉCNICA DEL PRODUCTO

ENDURA Style Crystal Torch 4.5W

ENDURA® Style Crystal | Luminarias de acero inoxidable y bolardos con iluminación indirecta



Áreas de aplicación

- Construcción de fachadas
- Iluminación de entrada
- Patios, balcones

Beneficios del producto

- Instalación fácil y rápida
- Energéticamente eficiente gracias a la tecnología LED

Características del producto

- Funcionales Luminarias LED para exteriores
- Disponible con y sin sensor de movimiento
- Carcasa de acero inoxidable
- Tipo de protección: IP44



INFORMACIÓN TÉCNICA

DATOS ELÉCTRICOS

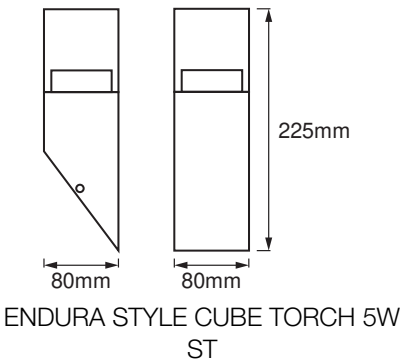
Potencia nominal	4,50 W
Tensión nominal	220...240 V
Frecuencia de red	50...60 Hz
Factor de potencia	> 0,5
Clase de protección	I
Modo de funcionamiento	Mains voltage

Datos fotométricos

Flujo luminoso	400 lm
Flujo luminoso total de las fuentes de luz contenidas	500 lm
Eficacia luminosa	89 lm/W
Temperatura de color	3000 K
Tono de luz (denominación)	Blanco cálido
Índice de reproducción cromática Ra	≥80
Desviación estándar de ajuste de color	< 6 sdcm

DIMENSIONES Y PESO

Largo	80,00 mm
Ancho	80,00 mm
Alto	225,00 mm
Peso del producto	860,00 g



MATERIAL Y COLORES

Color del producto	Steel
Color de carcasa	Steel
Material del cuerpo	Steel
Material cobertura	Polymethylmethacrylate (PMMA)
Contenido mercurio	0.0 mg

APLICACIÓN Y MONTAJE

Margen de temperatura ambiente	-20...+40 °C
Tipo de conexión	Terminal, 3-Polos (L, N, PE)
Tipo de protección	IP44
Regulable	No
Tipo de montaje	Surface
Ubicación de montaje	Pared
Entorno de aplicación	Exterior
Con fuente de luz	Sí
Fuente de luz reemplazable	No

Vida media

Duración L70/B50 @ 25 °C	25000 h ¹⁾
Número de ciclos de encendidos	12500

¹⁾ t[h]: L70 / B50 a 25 °C (Ta), t[h]: L80 / B10 a 25 °C (Ta), t[h]: L90 / B10 a 25 °C (Ta)

CERTIFICADOS Y ESTÁNDARES

Normas	CE / EAC / UKCA
Temperatura de superficie limitada	No
Módulo LED sustituible	no reemplazable





Equipamiento / Accesorios

- Accesorios de montaje y conexión completos incluidos

Advertencia de Seguridad

- Todas las conexiones eléctricas deben ser realizadas por una persona calificada.
- Precaución, riesgo de descarga eléctrica.
- Clase de protección I. Todas las piezas metálicas de la carcasa, conductoras de electricidad, que puedan absorber tensión durante el funcionamiento o durante el mantenimiento en caso de avería, deben estar conectadas de forma continua al conductor de tierra de protección.

DESCARGAS

Documentos y certificados		Nombre del documento
	Instrucciones de uso / instrucciones de seguridad	ENDURA STYLE
	Información legal	Legal insert
	Declaraciones de conformidad	ENDURA STYLE CRYSTAL
	Declaraciones de conformidad UKCA	Fixed LUM

DATOS LOGÍSTICOS

Código de producto	Cantidad por caja (unidad/master)	Dimensiones (longitud x largo x altura)	Peso bruto	Volumen
4058075474215	Caja unitaria 1	107 mm x 107 mm x 249 mm	938.00 g	2.85 dm³
4058075474222	Embalaje de envío 6	335 mm x 230 mm x 265 mm	6102.00 g	20.42 dm³

El código de producto mencionado describe la cantidad mínima de unidades que puede ser comprada. Una unidad de transporte puede contener uno o más productos individuales. Cuando se realiza la compra, para las cantidades porfavor ingrese una o varias unidades de envío.

DESCARGO DE RESPONSABILIDAD

Sujeto a cambio sin aviso. Errores y omisiones exceptuadas. Asegurese de utilizar la version más reciente.