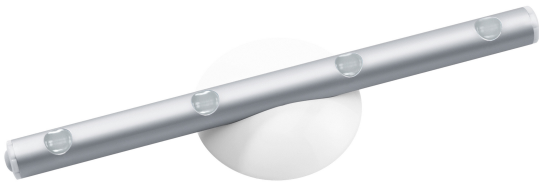


FICHA TÉCNICA DEL PRODUCTO

LEDstixx Silver

LEDstixx® | Pequeños ayudantes



Áreas de aplicación

- Aparadores
- Arreglos florales
- Práctica superficie adhesiva u orificios perforados
- Orientación horizontal o vertical sobre paredes y objetos

Beneficios del producto

- Luminaria LED muy compacta

Características del producto

- Luminaria moderna
- Carcasa de aluminio de alta calidad

INFORMACIÓN TÉCNICA

DATOS ELÉCTRICOS

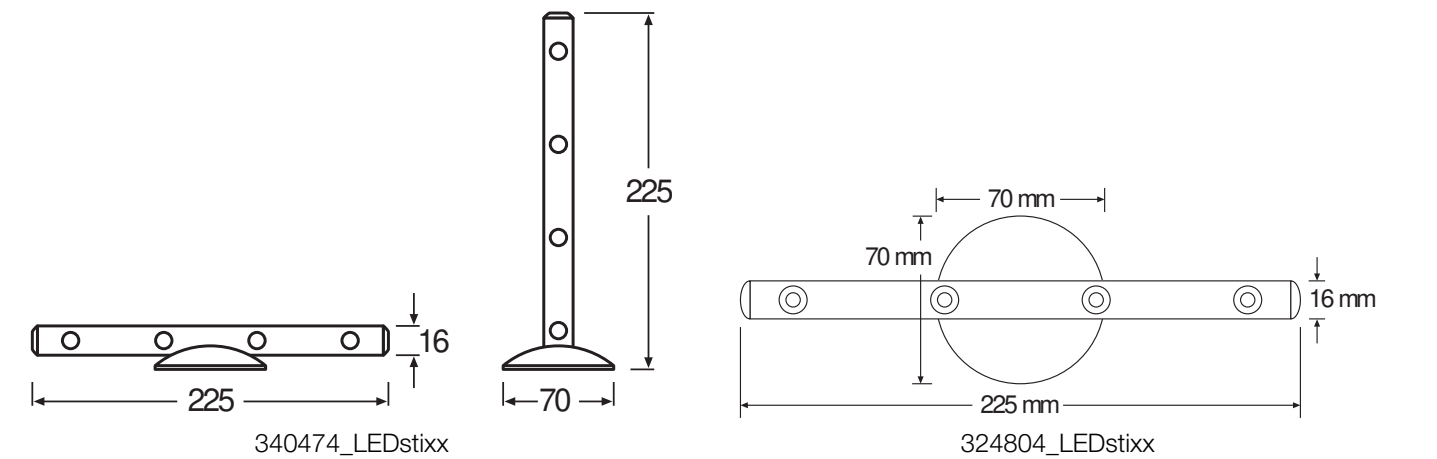
Potencia nominal	0,60 W
Tensión nominal	4,5 V
Frecuencia de red	0 Hz
Corriente nominal	120,000 mA
Clase de protección	III
Modo de funcionamiento	Battery

Datos fotométricos

Flujo luminoso	25 lm
Eficacia luminosa	42 lm/W
Temperatura de color	6500 K
Índice de reproducción cromática Ra	80
Ángulo de radiación	90 °

DIMENSIONES Y PESO

Largo	222,00 mm
Ancho	16,20 mm
Alto	22,00 mm
Peso del producto	94,00 g



MATERIAL Y COLORES

Color del producto	Plateado
Color de carcasa	Plateado
Material del cuerpo	Aluminum

Contenido mercurio	0.0 mg
--------------------	--------

APLICACIÓN Y MONTAJE

Tipo de protección	IP20
Regulable	No
Tipo de montaje	Surface
Entorno de aplicación	Indoor
Fuente de luz reemplazable	No

Batería

Tamaño de la batería	AAA
----------------------	-----


CERTIFICADOS Y ESTÁNDARES

Normas	CE / UKCA / EAC
--------	-----------------

Advertencia de Seguridad

- Este producto no es un juguete. No debe dejarse sin supervisión en manos de niños ni debe ser utilizado por ellos.
- No está diseñado para reemplazar la iluminación convencional en hogares privados.
- Advertencia sobre la batería: Mantener fuera del alcance de los niños. La ingestión puede provocar quemaduras químicas, perforación de tejidos blandos y la muerte. Pueden producirse quemaduras graves en las 2 horas siguientes a la ingestión. Busque atención médica de inmediato.
- Si el compartimento de las pilas (si corresponde) no cierra de forma segura, deja de usar el producto y manténgalo alejado de los niños. Si cree que las pilas podrían haberse tragado o haberse introducido en alguna parte del cuerpo, busca atención médica de inmediato.
- Evite: Temperatura ambiente máxima: +35 °C. Sustitución de una batería por una de tipo incorrecto que pueda anular la protección (por ejemplo, en el caso de algunos tipos de baterías de litio). Altitud durante el funcionamiento: 2000 m. Arrojar una batería al fuego o a un horno caliente, o aplastarla o cortarla mecánicamente, ya que puede provocar una explosión.

DESCARGAS

Documentos y certificados		Nombre del documento
	Información legal	Safety Insert LUNETTA
	Declaraciones de conformidad	CE Declaration Ledstixx

DATOS LOGÍSTICOS

Código de producto	Cantidad por caja (unidad/master)	Dimensiones (longitud x largo x altura)	Peso bruto	Volumen
4099854497575	Papel 1	140 mm x 32 mm x 400 mm	120.00 g	1.79 dm³
4099854497582	Embalaje de envío 6	413 mm x 243 mm x 153 mm	969.00 g	15.35 dm³

El código de producto mencionado describe la cantidad mínima de unidades que puede ser comprada. Una unidad de transporte puede contener uno o más productos individuales. Cuando se realiza la compra, para las cantidades por favor ingrese una o varias unidades de envío.

DESCARGO DE RESPONSABILIDAD

Sujeto a cambio sin aviso. Errores y omisiones exceptuadas. Asegurese de utilizar la version más reciente.