

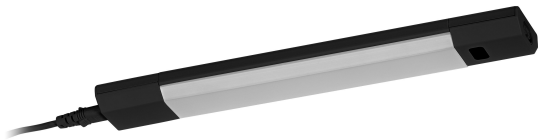
FICHA TÉCNICA DEL PRODUCTO

Linear Edge Sensor 30cm CCT DIM Black

Linear Edge Sensor | Luminarias bajo mueble de baja tensión con sensor infrarrojo

Áreas de aplicación

- Cocinas, Áreas de estar, Iluminación bajo mueble



Beneficios del producto

- Conexión en serie sencilla y rápida gracias al sistema plug
- Conexión de hasta 10 luminarias (versión de 30 cm) y 5 luminarias (versión de 50 cm) en fila mediante conector cerrado para una conexión perfecta o mediante cable conector para distancias mayores
- Altamente versátil gracias al CCT seleccionable
- Distribución de luz homogénea

Características del producto

- Conexión directa a la red eléctrica gracias al equipo de control integrado
- Temperatura de color regulable en tres pasos.
- Interruptor on/off al hacer movimientos a 5 cm de distancia en frente del sensor de movimiento de infrarrojos
- Regulación continua cubriendo el sensor de movimiento infrarrojo a una distancia máxima de 6 cm durante al menos un segundo
- 2 longitudes diferentes disponibles
- Vida útil: hasta 30.000 h
- Material: aluminio (carcasa), policarbonato (difusor)



INFORMACIÓN TÉCNICA

DATOS ELÉCTRICOS

Potencia nominal	4,00 W
Tensión nominal	220...240 V
Frecuencia de red	50...60 Hz
Corriente nominal	33,000 mA
T. corriente entrante T _{h50}	38 µs
Máx. número de luminarias por magnetotérmico B16	27
Máx. número de luminarias por magnetotérmico C10	21
Máx. número de luminarias por magnetotérmico C16	35
Factor de potencia	≥0,5
Distorsión armónica total	< 150 %
Clase de protección	II
Modo de funcionamiento	Mains voltage

Datos fotométricos

Flujo luminoso	290 lm
Flujo luminoso total de las fuentes de luz contenidas	310 lm
Eficacia luminosa	72 lm/W
Temperatura de color	3000...4000...6500 K
Tono de luz (denominación)	Blanco cálido / Blanco neutro / luz natural
Índice de reproducción cromática Ra	> 80
Desviación estándar de ajuste de color	< 6 sdcm
Grupo de seguridad fotobiológica EN62778	RG1
Ángulo de radiación	110 °

DIMENSIONES Y PESO

Largo	300,00 mm
Ancho	49,00 mm
Alto	18,00 mm
Peso del producto	260,00 g
Longitud del cable	1500 mm



LINEAR EDGE SEN 30CM CCT DIM
BK line drawing

MATERIAL Y COLORES

Color del producto	Negro
Color de carcasa	Negro
Material del cuerpo	Aluminum
Material cobertura	Polycarbonate (PC)
Test filamento incand. según IEC 60695-2-12	650 °C
Contenido mercurio	0.0 mg

APLICACIÓN Y MONTAJE

Margen de temperatura ambiente	-20...+40 °C
Temperatura de almacenamiento	-20...+80 °C
Tipo de conexión	Enchufe tipo C (UE)
Tipo de protección	IP20
Regulable	Sí
Type of dimming [GMS]	PASO PIR
Tipo de montaje	Surface
Entorno de aplicación	Indoor
Ajustable	No
Con fuente de luz	Sí
Fuente de luz reemplazable	No

Vida media

Duración L70/B50 @ 25 °C	30000 h ¹⁾
Número de ciclos de encendidos	15000

¹⁾ t[h]: L70 / B50 a 25 °C (Ta), t[h]: L80 / B10 a 25 °C (Ta), t[h]: L90 / B10 a 25 °C (Ta)

SENSOR

Tipo de sensor	Movimiento
Tecnología de sensor	Infrarrojos pasivos (PIR)
Rango de detección sensor de movimiento	60 mm

CERTIFICADOS Y ESTÁNDARES

Normas	CE
Temperatura de superficie limitada	No
Módulo LED sustituible	no reemplazable




Equipamiento / Accesorios

- Accesorios de montaje y conexión completos incluidos

Advertencia de Seguridad

- Para reducir el riesgo de estrangulamiento, el cableado flexible conectado a esta luminaria deberá fijarse eficazmente a la pared si el cableado está al alcance de la mano.
- Advertencia sobre la batería: Mantener fuera del alcance de los niños. La ingestión puede provocar quemaduras químicas, perforación de tejidos blandos y la muerte. Pueden producirse quemaduras graves en las 2 horas siguientes a la ingestión. Busque atención médica de inmediato.
- Si el compartimento de las pilas (si corresponde) no cierra de forma segura, deja de usar el producto y manténgalo alejado de los niños. Si cree que las pilas podrían haberse tragado o haberse introducido en alguna parte del cuerpo, busca atención médica de inmediato.
- Evite: Temperatura ambiente máxima: +35 °C. Sustitución de una batería por una de tipo incorrecto que pueda anular la protección (por ejemplo, en el caso de algunos tipos de baterías de litio). Altitud durante el funcionamiento: 2000 m. Arrojar una batería al fuego o a un horno caliente, o aplastarla o cortarla mecánicamente, ya que puede provocar una explosión.

DESCARGAS

Documentos y certificados		Nombre del documento
	Instrucciones de uso / instrucciones de seguridad	LINEAR LED EDGE SEN
	Información legal	Safety insert G11219286
	Declaraciones de conformidad	LINEAR TURN AND EDGE

DATOS LOGÍSTICOS

Código de producto	Cantidad por caja (unidad/master)	Dimensiones (longitud x largo x altura)	Peso bruto	Volumen
4099854462931	Caja unitaria 1	42 mm x 72 mm x 346 mm	344.00 g	1.05 dm³
4099854462948	Embalaje de envío 8	362 mm x 160 mm x 195 mm	3065.00 g	11.29 dm³

El código de producto mencionado describe la cantidad mínima de unidades que puede ser comprada. Una unidad de transporte puede contener uno o más productos individuales. Cuando se realiza la compra, para las cantidades porfavor ingrese una o varias unidades de envío.

DESCARGO DE RESPONSABILIDAD

Sujeto a cambio sin aviso. Errores y omisiones exceptuadas. Asegurese de utilizar la version más reciente.