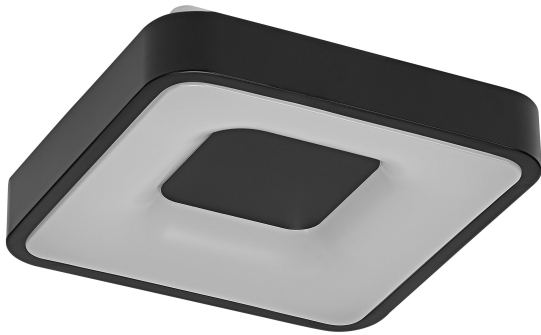


## FICHA TÉCNICA DEL PRODUCTO

# Orbis Piana 290x290mm 16W 830 Click DIM Black

Orbis Piana | Luminaria de techo LED con aro de plástico



### Áreas de aplicación

- Salones, comedores, habitaciones, etc.

### Beneficios del producto

- Haz clic en la función de regulación mediante interruptor de pared.

### Características del producto

- Luminaria de techo con tecnología LED avanzada
- Versión Click-DIM: Regulable en tres pasos con pulsación repetida
- Temperatura del color: 3.000 K
- Tipo de protección: IP20



## INFORMACIÓN TÉCNICA

### DATOS ELÉCTRICOS

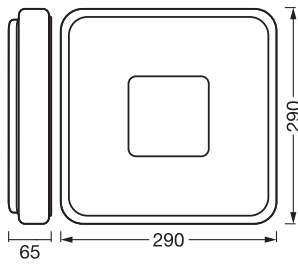
Potencia nominal	16,00 W
Tensión nominal	220...240 V
Frecuencia de red	50...60 Hz
Corriente nominal	150,000 mA
Factor de potencia	0,50
Clase de protección	I
Modo de funcionamiento	Mains voltage

### Datos fotométricos

Flujo luminoso	1000 lm
Flujo luminoso total de las fuentes de luz contenidas	2000 lm
Eficacia luminosa	63 lm/W
Temperatura de color	3000 K
Tono de luz (denominación)	Blanco cálido
Índice de reproducción cromática Ra	> 80
Desviación estándar de ajuste de color	6 sdcn
Valor del Flickering Pst LM	<1
Valor del efecto del estroboscópico SVM	<0.4
Grupo de seguridad fotobiológica EN62778	RG0

### DIMENSIONES Y PESO

Largo	290,00 mm
Ancho	290,00 mm
Alto	65,00 mm
Peso del producto	560,00 g



ORBIS PIANA 290X290  
16W830CLICKD

## MATERIAL Y COLORES

Color del producto	Negro
Color de carcasa	Negro
Material del cuerpo	Metal
Material cobertura	Polimetilmetacrilato (PMMA)   Acrilonitrilo butadieno estireno (ABS)
Test filamento incand. según IEC 60695-2-12	650 °C

## APLICACIÓN Y MONTAJE

Margen de temperatura ambiente	-20...+40 °C
Temperatura de almacenamiento	-20...+80 °C
Tipo de conexión	Terminal, 3-Polos (L, N, PE)
Tipo de protección	IP20
Clase protección IK (resistencia g [PIM])	IK03
Regulable	Sí
Type of dimming [GMS]	3 DIM
Tipo de montaje	Surface
Ubicación de montaje	Techo
Con fuente de luz	Sí
Fuente de luz reemplazable	No

## Vida media

Duración L70/B50 @ 25 °C	50000 h <sup>1)</sup>
Número de ciclos de encendidos	15000

<sup>1)</sup> t[h]: L70 / B50 a 25 °C (Ta), t[h]: L80 / B10 a 25 °C (Ta), t[h]: L90 / B10 a 25 °C (Ta)

## ILUMINACIÓN DE EMERGENCIA

Tipo de prueba de operación de emergencia	Ninguno
---	---------

## CERTIFICADOS Y ESTÁNDARES

Normas	CE / UKCA
Temperatura de superficie limitada	No
Seguro contra balonazos	No
Módulo LED sustituible	no reemplazable



## Equipamiento / Accesorios

- Tornillos y clavijas de montaje incluidos

## Advertencia de Seguridad

- La luminaria debe estar desconectada de la alimentación durante la instalación, el mantenimiento y la extracción de la cubierta
- Comprueba la idoneidad entre la pared y el techo. Si no está seguro, busca asesoramiento profesional.
- Todas las conexiones eléctricas deben ser realizadas por una persona calificada.
- Precaución, riesgo de descarga eléctrica.
- Clase de protección I. Todas las piezas metálicas de la carcasa, conductoras de electricidad, que puedan absorber tensión durante el funcionamiento o durante el mantenimiento en caso de avería, deben estar conectadas de forma continua al conductor de tierra de protección.

## DESCARGAS

Documentos y certificados	Nombre del documento
 Instrucciones de uso / instrucciones de seguridad	G11241366 ORBIS PIANA
 Declaraciones de conformidad	Orbis Luminaires

## DATOS LOGÍSTICOS

Código de producto	Cantidad por caja (unidad/master)	Dimensiones (longitud x largo x altura)	Peso bruto	Volumen
4099854624902	Caja unitaria 1	73 mm x 313 mm x 313 mm	933.00 g	7.15 dm <sup>3</sup>
4099854624919	Embalaje de envío 6	440 mm x 330 mm x 330 mm	6248.00 g	47.92 dm <sup>3</sup>

El código de producto mencionado describe la cantidad mínima de unidades que puede ser comprada. Una unidad de transporte puede contener uno o más productos individuales. Cuando se realiza la compra, para las cantidades por favor ingrese una o varias unidades de envío.

## DESCARGO DE RESPONSABILIDAD

Sujeto a cambio sin aviso. Errores y omisiones exceptuadas. Asegurese de utilizar la version más reciente.