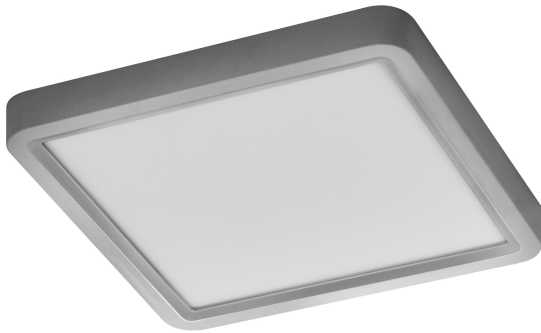


## FICHA TÉCNICA DEL PRODUCTO

### Orbis Quickfix 245x245mm 20W Click Dim 830 Silver

Orbis Quickfix Square | Techo LED con solución de montaje Quickfix



#### Áreas de aplicación

- Salones, comedores, habitaciones, etc.

#### Beneficios del producto

- Haz clic en la función de regulación mediante interruptor de pared.
- Cableado posible con caja de conectores incluida
- Montaje sencillo
- Excelente relación precio-rendimiento

#### Características del producto

- Fácil instalación y funcionamiento
- Versión Click-DIM: Regulable en tres pasos con pulsación repetida
- Posibilidad de cableado continuo
- Material de la carcasa: Plástico y Metal
- Temperatura del color: 3.000 K
- Tipo de protección: IP20



INFORMACIÓN TÉCNICA

DATOS ELÉCTRICOS

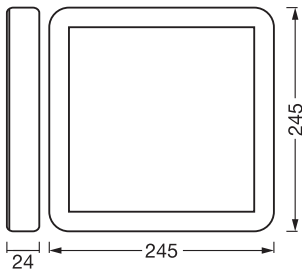
Potencia nominal	20,00 W
Tensión nominal	220...240 V
Frecuencia de red	50...60 Hz
Corriente nominal	180,000 mA
Corriente de encendido IP	0.125 A
Máx. número de luminarias por magnetotérmico B16	68
Máx. número de luminarias por magnetotérmico C10	57
Máx. número de luminarias por magnetotérmico C16	92
Factor de potencia	0,50
Distorsión armónica total	63 %
Clase de protección	II
Modo de funcionamiento	Mains voltage

Datos fotométricos

Flujo luminoso	2100 lm
Flujo luminoso total de las fuentes de luz contenidas	3500 lm
Eficacia luminosa	105 lm/W
Temperatura de color	3000 K
Tono de luz (denominación)	Blanco cálido
Índice de reproducción cromática Ra	> 80
Desviación estándar de ajuste de color	6 sdcm
Valor del Flickering Pst LM	<1
Valor del efecto del estroboscópico SVM	<0.4
Grupo de seguridad fotobiológica EN62778	RG0
Ángulo de radiación	115 °

DIMENSIONES Y PESO

Largo	245,00 mm
Ancho	245,00 mm
Alto	24,00 mm
Peso del producto	630,00 g



ORBIS  
QUICKFIX230X23020WCLICKD830

MATERIAL Y COLORES

Color del producto	Plateado
Color de carcasa	Plateado
Material del cuerpo	Metal Acrilonitrilo butadieno estireno (ABS)
Material cobertura	Polystyrene (PS)
Test filamento incand. según IEC 60695-2-12	650 °C

APLICACIÓN Y MONTAJE

Margen de temperatura ambiente	-20...+40 °C
Temperatura de almacenamiento	-20...+80 °C
Tipo de conexión	Terminal, 2-Polos (L, N)
Tipo de protección	IP20
Clase protección IK (resistencia g [PIM])	IK03
Regulable	Sí
Type of dimming [GMS]	3 DIM
Tipo de montaje	Surface
Ubicación de montaje	Techo
Con fuente de luz	Sí
Fuente de luz reemplazable	No

Vida media

Duración L70/B50 @ 25 °C	30000 h <sup>1)</sup>
Número de ciclos de encendidos	15000

1) t[h]: L70 / B50 a 25 °C (Ta), t[h]: L80 / B10 a 25 °C (Ta), t[h]: L90 / B10 a 25 °C (Ta)

ILUMINACIÓN DE EMERGENCIA

Tipo de prueba de operación de emergencia	Ninguno
---	---------

CERTIFICADOS Y ESTÁNDARES

Normas	CE / UKCA
Temperatura de superficie limitada	No
Seguro contra balonazos	No
Módulo LED sustituible	no reemplazable




Equipamiento / Accesorios

- Tornillos y clavijas de montaje incluidos

Advertencia de Seguridad

- La luminaria debe estar desconectada de la alimentación durante la instalación, el mantenimiento y la extracción de la cubierta
- Comprueba la idoneidad entre la pared y el techo. Si no está seguro, busca asesoramiento profesional.
- Todas las conexiones eléctricas deben ser realizadas por una persona calificada.
- Precaución, riesgo de descarga eléctrica.

DESCARGAS

Documentos y certificados		Nombre del documento
	Instrucciones de uso / instrucciones de seguridad	G11238894 UI ORBIS QUICKFIX
	Declaraciones de conformidad	CE Declaration Orbis Quick Fix
	Declaraciones de conformidad UKCA	UKCA Declaration Orbis Quick Fix

DATOS LOGÍSTICOS

Código de producto	Cantidad por caja (unidad/master)	Dimensiones (longitud x largo x altura)	Peso bruto	Volumen
4099854604867	Caja unitaria 1	33 mm x 273 mm x 273 mm	783.00 g	2.46 dm³
4099854604874	Embalaje de envío 8	290 mm x 260 mm x 290 mm	6774.00 g	21.87 dm³

El código de producto mencionado describe la cantidad mínima de unidades que puede ser comprada. Una unidad de transporte puede contener uno o más productos individuales. Cuando se realiza la compra, para las cantidades porfavor ingrese una o varias unidades de envío.

DESCARGO DE RESPONSABILIDAD

Sujeto a cambio sin aviso. Errores y omisiones exceptuadas. Asegurese de utilizar la version más reciente.