

FICHA TÉCNICA DEL PRODUCTO

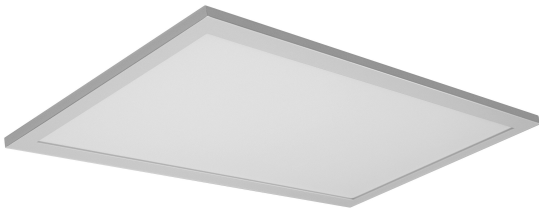
SMART+ MATTER Planon Plus Multicolor

600x300mm

SMART+ MATTER Planon Plus Multicolor | Paneles SMART RGBW y regulables

Áreas de aplicación

- Aplicaciones de interior
- Cocinas, salones, habitaciones de los niños u oficinas en casa



Beneficios del producto

- Instalación fácil y rápida

Características del producto

- Controlable a través de la aplicación LEDVANCE SMART+ (con Android 8.0 o iOS 14.0 como mínimo)
- Control por voz disponible: Asistente de Google o Amazon Alexa
- Control de color RGB
- Temperatura del color: 3.000 K (blanco cálido)
- Regulable
- Protocolo de red: Matter over WiFi (2,4 GHz)



INFORMACIÓN TÉCNICA

DATOS ELÉCTRICOS

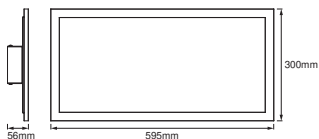
Potencia nominal	28,00 W
Tensión nominal	220...240 V
Frecuencia de red	50...60 Hz
Corriente nominal	121,000 mA
Máx. número de luminarias por magnetotérmico B16	16
Máx. número de luminarias por magnetotérmico C16	24
Factor de potencia	> 0,90
Distorsión armónica total	< 20 %
Clase de protección	II
Modo de funcionamiento	Mains voltage

Datos fotométricos

Flujo luminoso	2000 lm
Flujo luminoso total de las fuentes de luz contenidas	3000 lm
Eficacia luminosa	71 lm/W
Temperatura de color	3000 K
Índice de reproducción cromática Ra	≥80
Desviación estándar de ajuste de color	< 6 sdcn
Grupo de seguridad fotobiológica EN62778	RG0
Grupo de seguridad fotobiológica EN62471	RG0
Ángulo de radiación	110 °

DIMENSIONES Y PESO

Largo	595,00 mm
Ancho	300,00 mm
Alto	56,00 mm
Peso del producto	2000,00 g



SMART WIFI PLANON PLUS 60X30
RGBW

MATERIAL Y COLORES

Color del producto	Blanco
Color de carcasa	Blanco
Material del cuerpo	Aluminum
Material cobertura	Polymethylmethacrylate (PMMA)
Material de la superficie emisora de luz	PMMA
Test filamento incand. según IEC 60695-2-12	650 °C
Contenido mercurio	0.0 mg

APLICACIÓN Y MONTAJE

Margen de temperatura ambiente	-20...+40 °C
Temperatura de almacenamiento	-20...+70 °C
Tipo de conexión	Terminal, 2-Polos (L, N)
Tipo de protección	IP20
Regulable	Sí
Type of dimming [GMS]	WiFi
Tipo de montaje	Surface
Entorno de aplicación	Indoor
Con fuente de luz	No

Vida media

Duración L70/B50 @ 25 °C	25000 h
Número de ciclos de encendidos	15000

ILUMINACIÓN DE EMERGENCIA

Tipo de prueba de operación de emergencia	Ninguno
---	---------

CERTIFICADOS Y ESTÁNDARES

Normas	CE / UKCA
Temperatura de superficie limitada	No
Módulo LED sustituible	no reemplazable

DATOS ADICIONALES DEL PRODUCTO

Pie de pág. usado solo para el producto	Available from October 2025 / Restablece los ajustes por defecto encendiendo el producto durante cinco segundos y apagándolo durante cinco segundos y repitiendo esta operación cinco veces.
---	--

Equipamiento / Accesorios

- Para el control a través de la aplicación SMART+, se requiere un teléfono SMART o tablet (con mínimo Android 8.0 o iOS 14.0)
- El control a través de la aplicación o el control de voz requiere un sistema de Smart home compatible
- Tornillos y clavijas de montaje incluidos

Advertencia de Seguridad

- Todas las conexiones eléctricas deben ser realizadas por una persona calificada.
- Precaución, riesgo de descarga eléctrica.
- Comprueba la idoneidad entre la pared y el techo. Si no está seguro, busca asesoramiento profesional.

DESCARGAS

	Documentos y certificados	Nombre del documento
	Instrucciones de uso / instrucciones de seguridad	SMART WIFI MAT PLANON PLUS
	Información técnica adicional	Wifi remote control compatibility list
	Información técnica adicional	Wifi remote control compatibility list (DE)
	Información legal	Safety Insert G11243080
	Información legal	Legal Insert G11233093 SMART WIFI MAT
	Información legal	Informationstext 18 Abs 4 ElektroG
	Declaraciones de conformidad	SMART Matter Planon
	Declaraciones de conformidad UKCA	SMART Matter Planon
	EU Data Act	SMART MATTER Lamps Luminaires Plugs

DATOS LOGÍSTICOS

Código de producto	Cantidad por caja (unidad/master)	Dimensiones (longitud x largo x altura)	Peso bruto	Volumen
4099854471599	Caja unitaria 1	76 mm x 623 mm x 326 mm	2320.00 g	15.44 dm ³

Código de producto	Cantidad por caja (unidad/master)	Dimensiones (longitud x largo x altura)	Peso bruto	Volumen
4099854471605	Embalaje de envío 3	646 mm x 246 mm x 352 mm	7793.00 g	55.94 dm ³

El código de producto mencionado describe la cantidad mínima de unidades que puede ser comprada. Una unidad de transporte puede contener uno o más productos individuales. Cuando se realiza la compra, para las cantidades por favor ingrese una o varias unidades de envío.

Referencias / Enlaces

– Más información y preguntas frecuentes (FAQ) en www.ledvance.com/en-int/home-lighting/services/faq

DESCARGO DE RESPONSABILIDAD

Sujeto a cambio sin aviso. Errores y omisiones exceptuadas. Asegurese de utilizar la version más reciente.