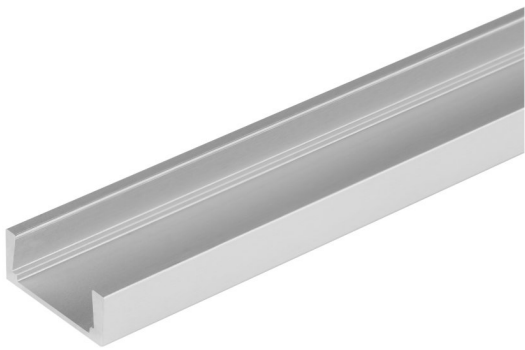


Descripción del producto

LS AY -PF02/U/16X5/10/1

LED Strip Profiles Flat | Perfiles planos para tiras LED



ÁREAS DE APLICACIÓN

- Iluminación de interior general

BENEFICIOS DEL PRODUCTO

- Perfil bajo
- Montaje rápido y sencillo

DATOS TÉCNICOS

Dimensiones y peso



Largo	1000 mm
Ancho	16,0 mm
Alto	5,0 mm
Dimensiones internas	10 mm
Peso del producto	70,00 g

Colores y materiales

Color del producto	Grís
---------------------------	------

Datos adicionales del producto

Pie de pág. usado solo para el producto	Can be combined with SUPERIOR UNPROTECTED Strips excluding connectors/Cannot be combined with SUPERIOR PROTECTED Strips/Can be combined with PERFORMANCE UNPROTECTED Strips excluding connectors/Cannot be combined with PERFORMANCE PROTECTED Strips/Can be combined with VALUE UNPROTECTED Strips/Cannot be combined with VALUE PROTECTED Strips
--	--

DATOS LOGÍSTICOS

Código de producto	Cantidad por caja (unidad/master)	Dimensiones (longitud x largo x altura)	Peso bruto	Volúmen
4058075278226	Bolsa 1	1200 mm x 50 mm x 5 mm	71,00 g	0.30 dm ³
4058075278233	Retráctil 10	500 mm x 55 mm x -	711,00 g	
4058075278240	Embalaje de envío 50	1030 mm x 110 mm x 90 mm	3866,00 g	10.20 dm ³

El código de producto mencionado describe la cantidad mínima de unidades que puede ser comprada. Una unidad de transporte puede contener uno o más productos individuales. Cuando se realiza la compra, para las cantidades por favor ingrese una o varias unidades de envío.

AVISO

Sujeto a cambio sin aviso. Errores y omisiones exceptuadas. Asegurese de utilizar la version más reciente.