

Descripción del producto

PL-CORE-G7 2000-830 L15 H1

PrevaLED Core G7 L15 H1 | Sistemas y Módulos LED Spot-, Down y de montaje de pared



ÁREAS DE APLICACIÓN

- Luz de acento en tiendas y retail
- Proyectores e iluminación de paredes en oficinas, pasillos, salas de conferencias, puestos de trabajo
- Iluminación decorativa y funcional en hostelería y restauración
- Iluminación Funcional en

BENEFICIOS DEL PRODUCTO

- Fácil enfriamiento gracias a su eficiencia optimizada y a su alta temperatura máxima de operatividad
- La gran flexibilidad del controlador permite sistemas rentables e inteligentes
- 5 años de garantía

CARACTERÍSTICAS DEL PRODUCTO

- Catálogo completo con varios flujos luminosos, temperatura de color, rendimiento de color
- Temperatura del color disponible: 2.700 K, 3.000 K, 3.500 K o 4.000 K
- OEM Programmable with 1mA resolution to perfectly match LED load and maximize performance



DATOS TÉCNICOS

Datos eléctricos

Potencia nominal	12,70 W
Potencia nominal	12,70 W
Corriente nominal	0,37 A
Tensión nominal	34.2 V
Tipo de corriente	corriente continua (CC)

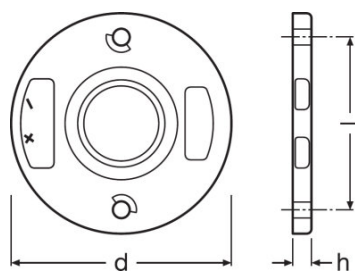
Datos Fotométricos

Flujo luminoso total útil	2000 lm
Eficacia luminosa	158 lm/W
Temperatura de color nominal	3000 K
Índice de reproducción cromática Ra	≥80
Desviación estándar de ajuste de color	≤3 sdc
Intensidad de pico nominal	710 cd
Temperatura de color	3000 K
Índice de reproducción cromática Ra	≥80
Flujo luminoso	2000 lm

Datos técnicos de iluminación

Áng. de haz nom. (valor de medio pico)	114,60 °
Tiempo de arranque	0,0 s
Tiempo de precalentamiento (60 %)	0,00 s

Dimensiones y peso



Altura nominal	3,40 mm
Peso del producto	6,00 g
Largo	44,0 mm
Ancho	44,0 mm

Alto	3,40 mm
Diámetro	44,0 mm

Temp. y condiciones de funcionamiento

Rendimiento temp. según norma IEC 62717	65 °C
Temp. máx. en el punto de prueba tc	100 °C
Margen de temperatura ambiente	-20...+50 °C

Duración de vida

Duración	60000 h
Vida útil lámpara	60000 h
Número de ciclos de encendidos	100000
Horas de vida	60000 h

Datos adicionales del producto

Pie de pág. usado solo para el producto	Modules perfectly matched to OSRAM OPTOTRONIC LED drivers (see relevant table)/For current photometric data and important safety, installation and application information (see www.osram.com/led-systems)./Todos los parámetros técnicos valen para todo el módulo. Debido al complejo proceso de fabricación de los diodos los valores típicos indicados de los parámetros-LED representan solo valores estadísticos que no tienen que corresponder necesariamente a los valores técnicos reales de cada producto que puede variar del valor típico./Tolerance for optical and electrical data: +/-10%
--	--

Capacidades

Regulable	Sí
------------------	----

Certificados & Normas

Consumo de energía	13 kWh/1000h
Normas	CE/ENEC
Clase de eficiencia energética	A++
Tipo de protección	IP20








Datos logísticos

Temperatura de almacenamiento	-20...60 °C
--------------------------------------	-------------



Garantía

DESCARGA DATOS

Fichero	
	Anexo TI PrevaLED Core Z7 Overview
	Certificados ENEC Certificate PL CORE z4 z5 z6 and z6 mini
	Declaración de conformidad Declaration of Conformity PL-CORE-G7
	Datos CAD PL CORE G7 L15 H1 IGS 150520
	Datos CAD PL CORE G7 L15 H1 STEP 150520
	Datos CAD 2-dim PL CORE G7 L15 H1 CAD2PDF 150520
	Datos CAD 3-dim PL CORE G7 L15 H1 CAD3PDF 150520

DATOS LOGÍSTICOS

Código de producto	Cantidad por caja (unidad/master)	Dimensiones (longitud x largo x altura)	Peso bruto	Volúmen
4052899534322	Sin embalaje 1	- x - x -	79,00 g	
4052899534964	Embalaje de envío 40	375 mm x 263 mm x 38 mm	807,00 g	3.75 dm ³

El código de producto mencionado describe la cantidad mínima de unidades que puede ser comprada. Una unidad de transporte puede contener uno o más productos individuales. Cuando se realiza la compra, para las cantidades por favor ingrese una o varias unidades de envío.

AVISO

Sujeto a cambio sin aviso. Errores y omisiones exceptuadas. Asegurese de utilizar la version más reciente.