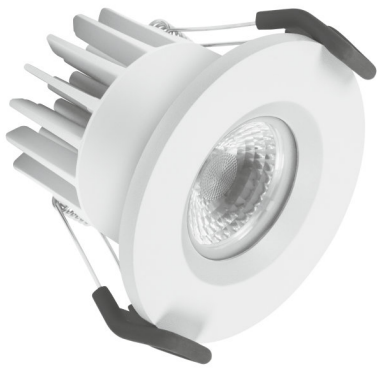


## Descripción del producto

### SPOT FP FIX 7 W 3000 K IP65/IP20 WT

**SPOT FIREPROOF | Foco empotrado, forma redonda, resistente al fuego**



#### ÁREAS DE APLICACIÓN

- Sustituto de focos spot halógenos
- Habitaciones de hotel
- Restaurantes, bares
- Baños
- Iluminación de acento
- Galerías, museos
- Iluminación general
- Exterior

#### BENEFICIOS DEL PRODUCTO

- Alta eficiencia luminosa
- El diseño combina con la familia de luminarias LEDVANCE DOWNLIGHT
- Ahorro energético de hasta 90 % en comparación con los focos spot halógenos
- Diseño funcional y minimalista
- Driver externo para una mayor flexibilidad (compatible con drives de reguladores seleccionados)
- Diseñado para una extra protección IP

#### CARACTERÍSTICAS DEL PRODUCTO

- Resistente al juego (hasta 90 minutos, probado conforme a la norma EN 1365-2:2014 "Ensayos de resistencia al fuego para elementos portantes. Parte 2: Suelos y cubiertas")
- Uso en exteriores y resistente al juego (hasta 90 minutos, BS476-20:1987 and BS476-21:1987)
- Compatible con aberturas de techo estándar de 68 mm
- Consistencia de color inicial:  $\leq 4$  SDCM
- Tipo de protección de la parte frontal: IP65



## DATOS TÉCNICOS

### Datos eléctricos

Potencia nominal	7,00 W
Modo de funcionamiento	Electronic control gear (ECG)
Tensión nominal	220...240 V
Factor de potencia $\lambda$	>0,90
Frecuencia de red	50/60 Hz
Núm. Máx. de luminarias en diferen B16 A	32
Núm. Máx. de luminarias en diferen C10 A	25
Núm. Máx. de luminarias en diferen C16 A	40
Distorsión armónica total	< 15 %

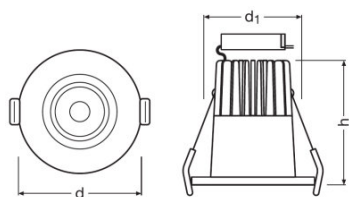
### Datos Fotométricos

Temperatura de color	3000 K
Flujo luminoso	530 lm
Eficacia luminosa	75 lm/W
Desviación estándar de ajuste de color	$\leq 4$ sdc <sub>m</sub>
Tono de luz (denominación)	Warm White
Índice de reproducción cromática Ra	>80

### Datos técnicos de iluminación

Ángulo de radiación	38 °
---------------------	------

### Dimensiones y peso



Diámetro	90,0 mm
Alto	72,0 mm
Peso del producto	289,00 g
Diámetro de montaje	68 mm

## Colores y materiales

Material del cuerpo	Aluminum
Color del producto	White
Color de carcasa	White
Material de la superficie emisora de luz	PMMA

## Temp. y condiciones de funcionamiento

Margen de temperatura ambiente	-20...+45 °C
--------------------------------	--------------

## Duración de vida

Número de ciclos de encendidos	100000
Duración L70/B50 @ 25 °C	50000 h
Duración L80/B10 @ 25 °C	40000 h
Duración L90/B10 @ 25 °C	20000 h

## Datos adicionales del producto

Tipo de montaje	Embutido
Ubicación de montaje	Techo

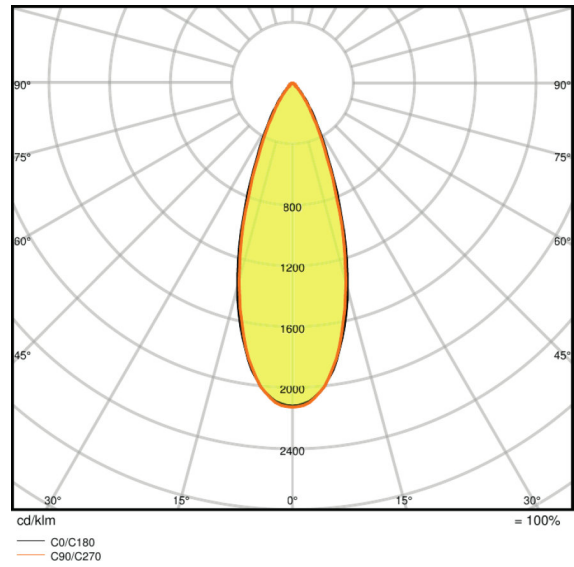
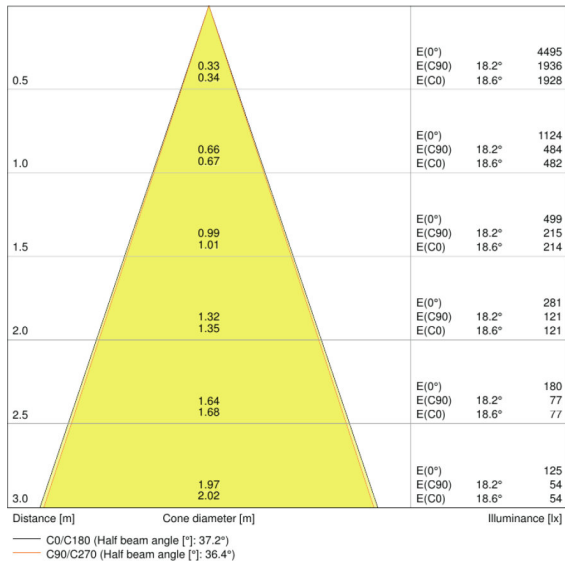
## Capacidades

Regulable	No
Tipo de conexión	Terminal de tornillo, 2 polos (L,N)
Módulo LED sustituible	no reemplazable

## Certificados &amp; Normas

Clase protección IK (resistencia golpes)	IK06
Test filamento incand. según IEC 60695-2-12	650 °C
Grupo de seguridad fotobiológica EN62471	RG 0
Tipo de protección	II
Tipo de protección	IP65/IP20
Normas	CE/CB/TÜV SÜD/EAC/RoHS

Distribución de la luz



LDC typ cone

LDC typ polar

INSTRUCCIONES DE SEGURIDAD

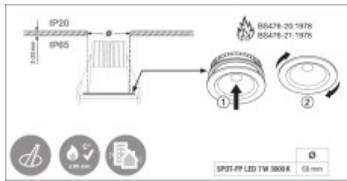
- Se requiere coordinación previa con un inspector responsable de seguridad contra incendios.

DATOS LOGÍSTICOS

Código de producto	Cantidad por caja (unidad/master)	Dimensiones (longitud x largo x altura)	Peso bruto	Volúmen
4058075127333	Estuche de cartón 1	190 mm x 100 mm x 110 mm	398,00 g	2.09 dm <sup>3</sup>
4058075127340	Embalaje de envío 20	525 mm x 400 mm x 250 mm	8720,00 g	52.50 dm <sup>3</sup>

El código de producto mencionado describe la cantidad mínima de unidades que puede ser comprada. Una unidad de transporte puede contener uno o más productos individuales. Cuando se realiza la compra, para las cantidades por favor ingrese una o varias unidades de envío.

ADDITIONAL CATALOG INFORMATION



---

## REFERENCIAS / LINKS

Para asuntos relacionados con la Garantía véase

▶ [www.ledvance.es/garantias](http://www.ledvance.es/garantias)

---

## AVISO

Sujeto a cambio sin aviso. Errores y omisiones exceptuadas. Asegurese de utilizar la version más reciente.