

## Descripción del producto

# SST PAR 16 50 36° 6.5 W/2700K GU10

LED STAR+ PAR16 | Lámparas LED reflectoras PAR16 con casquillo pines adaptable



### ÁREAS DE APLICACIÓN

- Focos de acento
- Vitrinas y escaparates
- Puntos de venta al por menor y salas de exposiciones
- Focos para objetos sensibles al calor, como alimentos, plantas, etc.
- Uso en exteriores solo en luminarias para exteriores (mínimo IP65)
- Hospitalidad
- Comercios

### BENEFICIOS DEL PRODUCTO

- Ideal para iluminación económica con foco
- Alternativa a las lámparas halógenas de tensión de línea
- Consumo de energía muy bajo
- Vida útil extremadamente larga
- Sin radiación UV ni radiación de tipo IR cercano en el haz de luz
- Resistente a los golpes y a las vibraciones gracias a la tecnología LED
- Generación eficiente de luz blanca
- Gestión térmica profesional
- Luz HD para una reproducción de los colores más natural

### CARACTERÍSTICAS DEL PRODUCTO

- LED lámparas profesionales para tensión en línea
- Regulable (con numerosos reguladores comunes, véase también [www.ledvance.es/dim](http://www.ledvance.es/dim))
- Casquillo: GU10



- Lámparas libres de mercurio
- Vida útil: hasta 40.000 h
- Calidad de luz HD. Colores perfectos y potentes y contrastes brillantes

## DATOS TÉCNICOS

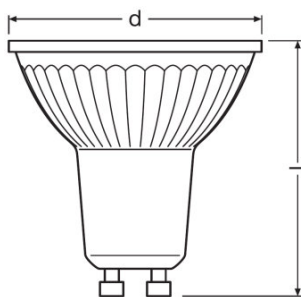
### Datos eléctricos

Potencia nominal	6,50 W
Potencia nominal	6,50 W
Tensión nominal	220...240 V
Número de lámparas máximas por 10 A (B)	344
Max. lamp no. on circuit break. 16 A (B)	551
Frecuencia de funcionamiento	50...60 Hz

### Datos Fotométricos

Factor manten.lumen final vida ú	0,70
Tono de luz (denominación)	Warm White
Temperatura de color	2700 K
Flujo luminoso	350 lm
Índice de reproducción cromática Ra	97
Intensidad luminosa	880 cd
Flujo luminoso nominal	350 lm
Temperatura de color nominal	2700 K

### Dimensiones y peso



Longitud total	55,0 mm
----------------	---------

### Temp. y condiciones de funcionamiento

Margen de temperatura ambiente	-20...+40 °C
Temp. máx. en el punto de prueba tc	81 °C

## Duración de vida

<b>Vida útil nominal lámpara</b>	40000 h
<b>Vida útil lámpara</b>	40000 h
<b>Número de ciclos de encendidos</b>	1000000

## Datos adicionales del producto

<b>Casquillo (denominación estándar)</b>	GU10
<b>Libre de mercurio</b>	Sí
<b>Pie de pág. usado solo para el producto</b>	Todos los parámetros técnicos valen para toda la lámpara/Debido al complejo proceso de producción de los LED los valores técnicos que se muestran son puramente estadísticos que no coinciden necesariamente con los parámetros técnicos actuales de cada producto que pueden variar.

## Capacidades

<b>Regulable</b>	Sí
------------------	----

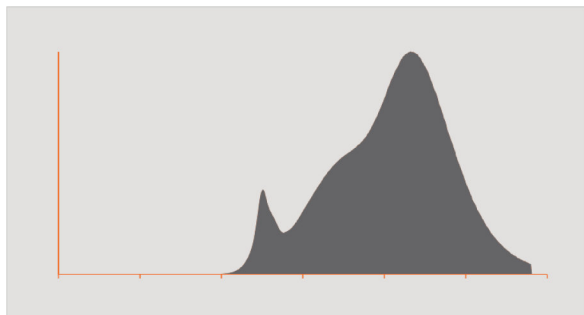
## Certificados &amp; Normas

<b>Clase de eficiencia energética</b>	A
---------------------------------------	---

## Categorías específicas del país

<b>Sistema intern. de codificación de lámp</b>	DRPAR-6,1/927-220-240-GU10-50/36
<b>Referencia para pedido</b>	LSPAR16D50366,5

## Distribución de la luz



## Distribución espectral

## DATOS LOGÍSTICOS

Código de producto	Cantidad por caja (unidad/master)	Dimensiones (longitud x largo x altura)	Peso bruto	Volúmen
4058075035553	Blíster 1	50 mm x 140 mm x 120 mm	60,00 g	0.84 dm <sup>3</sup>
4058075035560	Embalaje de envío 10	290 mm x 254 mm x 134 mm	860,00 g	9.87 dm <sup>3</sup>

El código de producto mencionado describe la cantidad mínima de unidades que puede ser comprada. Una unidad de transporte puede contener uno o más productos individuales. Cuando se realiza la compra, para las cantidades por favor ingrese una o varias unidades de envío.

## REFERENCIAS / LINKS

Para la conformidad de regulación véase

▶ [www.ledvance.es/dim](http://www.ledvance.es/dim)

Para productos adicionales e información actualizada acerca de lámparas LED, véase

▶ [www.ledvance.es/LamparasLED](http://www.ledvance.es/LamparasLED)

Para asuntos relacionados con la Garantía véase

▶ [www.ledvance.es/garantias](http://www.ledvance.es/garantias)

## AVISO

Sujeto a cambio sin aviso. Errores y omisiones exceptuadas. Asegurese de utilizar la version más reciente.