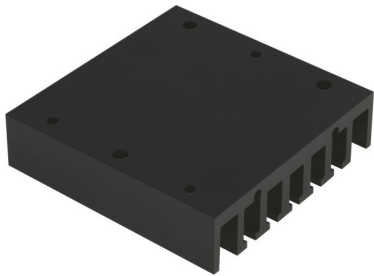


## Ficha técnica de familia de producto PrevaLED Cube

– Accesorios



---

### CARACTERÍSTICAS DEL PRODUCTO

– Adaptador mecánico para elevar el PrevaLED Cube y Cube AC a la altura estándar

---

**DATOS TÉCNICOS****Dimensiones y peso**

Descripción del producto	Largo	Ancho	Alto
PL-CUBE -ADP	82,8 mm	81,6 mm	21,5 mm

**Dibujo del producto**

---

PL-CUBE -ADP

---

**INSTRUCCIONES DE INSTALACIÓN**

Para información detallada de aplicación y gráficos, por favor vea ficha técnica del producto.

---

**SOPORTE VENTAS Y TÉCNICO**

Soporte ventas y técnico [www.ledvance.es](http://www.ledvance.es)

---

**INFORMACIÓN DEL PAÍS**

Descripción del producto	Código del producto	METEL-Code	SEG-Nr.	STK-Number	UK Org
PL-CUBE -ADP	4052899055599	-	7506933	-	-

---

**DATOS LOGÍSTICOS**

Código de producto	Cantidad por caja (unidad/master)	Dimensiones (longitud x largo x altura)	Peso bruto	Volúmen
4052899055605	Embalaje de envío 20	500 mm x 240 mm x 55 mm	4950,00 g	6.60 dm <sup>3</sup>

El código de producto mencionado describe la cantidad mínima de unidades que puede ser comprada. Una unidad de transporte puede contener uno o más productos individuales. Cuando se realiza la compra, para las cantidades por favor ingrese una o varias unidades de envío.

---

#### AVISO

Sujeto a cambio sin aviso. Errores y omisiones exceptuadas. Asegurese de utilizar la versión más reciente.