

Descripción del producto

PTi 35/220...240 S

POWERTRONIC INTELLIGENT PTi S | ECE para lámparas HID, instalación en luminarias



DATOS TÉCNICOS

Datos eléctricos

Potencia de la lámpara	39 W
Corriente red	0,19 A ¹⁾
Tensión de encendido	4,5 kVp
Frecuencia de funcionamiento	0.200...0.240 kHz
Potencia de sistema	43,00 W
Eficiencia ECE	91 %
Tensión de entrada	198...264 V
Tensión nominal	220...240 V
Frecuencia de red	50...60 Hz
Factor de potencia λ	0,95 ²⁾
Corriente de encendido IP	30 A ³⁾
Nº de ECE máximos con automático 10 A (B)	15 ⁴⁾
Nº de ECE máximos con automático 16 A (B)	26 ⁴⁾
Núm. máx. ECEs en 16 A MCB con EBN-OS	65 ⁴⁾
Corriente de conductor protector	0,25 mA
U-OUT	250 V
Tensión máx. func. entre LH y LL	250 V
Tens. máx. func. entre LH/LL y tierra	250 V
Máx. capacidad de cable ECE/lámpara	120 pF

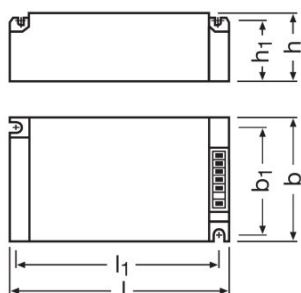
¹⁾ A 230 V_{AC}

²⁾ Mínimo

³⁾ Anchura = 150 μ s (medido con una inclinación del 50%)

⁴⁾ Type B

Dimensiones y peso



Largo	110,0 mm
Ancho	75,0 mm
Alto	30,0 mm

Distancia entre taladros longitud	99,0 mm
Distancia entre taladros anchura	64,0 mm
Sección de cable, entrada	0,5...2,5 mm ²
Sección de cable, salida	0,5...2,5 mm ²
Long aislamiento parte de la entrada	10...11 mm
Long aislamiento parte de la salida	10...11 mm
Peso del producto	250,00 g

Colores y materiales

Material de la carcasa	Metal
------------------------	-------

Temp. y condiciones de funcionamiento

Margen de temperatura ambiente	-25...+65 °C
Temp. máx. en el punto de prueba tc	85 °C

Duración de vida

ECE vida útil	50000 h ¹⁾
---------------	-----------------------

¹⁾ Al máximo T_c / 10 % índice de fallos

Datos adicionales del producto

Construcción / Modelo	Equipo integrado
-----------------------	------------------

Capacidades

Longitud cableado máx. ECE/lámpara	1,5 m
Protección contra sobrecalentamiento	Reducción de potencia y apagado a T > 85 °C en el punto Tc
Protec. contra sobretensión a 275...300 V	48 h ¹⁾
Protec. contra sobretensión a 300...320 V	2 h ¹⁾
Protec. contra sobretensión a 320...350 V	5 min ²⁾
Tiempo de reconexión del ECE	> 0,5 s
Regulable	No
Limitación del tiempo de encendido	20 min
Apto para luminarias con clase de prot.	I

¹⁾ Control gear switches off after 40 s

²⁾ Control gear switches off or does not start

Certificados & Normas

Símbolos de homologación	ENEC 10 / VDE / VDE-EMC / EAC / C-Tick
Tipo de protección	IP20
EEL – Etiqueta energética	A2
Normas	Según EN 61347-2-12/Según EN 55015/Según EN 61000-3-2/Según EN 61547

Esquema de conexión

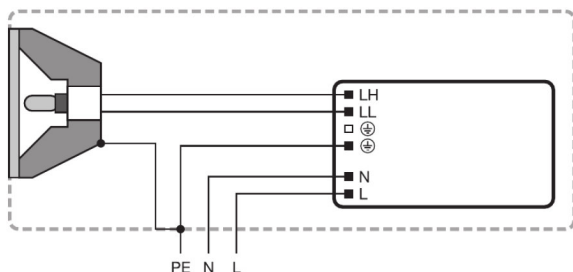


Diagrama de la instalación eléctrica

CARACTERÍSTICAS TÉRMICAS








- Las pérdidas de balasto y la radiación térmica de la lámpara pueden causar la acumulación de calor en una carcasa completamente cerrada. Por tanto, es necesario asegurarse de que la temperatura en el punto de medición t_c del ECE no exceda el valor máximo.

¡ATENCIÓN!

¡Por razones de seguridad, desconecte el dispositivo antes de sustituir la lámpara!
 Cualquier material conductor debe mantener una distancia mínima de 4 mm con la parte delantera del bloque de terminales.
 Instalación solo por parte de electricistas cualificados.
 Terminales para tierra de protección no aptos para conexiones continuas.

DESCARGA DATOS

Fichero	
	Anexo T1 58001_ADDON TECHNICAL INFORMATION PTi 35 S, PTi 70 S (GB)
	Tender documents 339884_Tender Document for POWERTRONIC EVG.eng
	Certificados 554891_EAC PT family
	Certificados VDE ENEC Certificate 40035813
	Declaración de conformidad VD EMC Certificate 40025469

	Declaración de conformidad EU Declaration of Conformity 3363432
	Indicación del instalación 334206_Technical guide - POWERTRONIC for HID-lamps (GB)
	Indicación empresarial 590729_EAC - PTI S PT-FIT S
	Datos CAD 3-dim 313434_110x75x30 9900004
	Datos CAD 3-dim 313482_110x75x30 9900004
	Datos CAD 3-dim 313512_110x75x30 9900004
	Datos CAD PDF 313407_110x75x30 9900004

DATOS LOGÍSTICOS

Código de producto	Cantidad por caja (unidad/master)	Dimensiones (longitud x largo x altura)	Peso bruto	Volúmen
4008321073112	Sin embalaje 1	111 mm x 31 mm x 74 mm	250,00 g	0.25 dm ³
4008321074522	Embalaje de envío 20	412 mm x 136 mm x 186 mm	5169,89 g	10.42 dm ³

El código de producto mencionado describe la cantidad mínima de unidades que puede ser comprada. Una unidad de transporte puede contener uno o más productos individuales. Cuando se realiza la compra, para las cantidades por favor ingrese una o varias unidades de envío.

AVISO

Sujeto a cambio sin aviso. Errores y omisiones exceptuadas. Asegurese de utilizar la versión más reciente.

POWERTRONIC INTELLIGENT PTi S | ECE para lámparas HID, instalación en luminarias