

Descripción del producto

FC 22 W/6500K

LUMILUX T5 FC | Lámparas fluorescentes circulares 16 mm, con base 2GX13



ÁREAS DE APLICACIÓN

- Edificios públicos
- Oficinas
- Restaurantes
- Industria
- Comercios
- Supermercados y grandes almacenes
- Hoteles

BENEFICIOS DEL PRODUCTO

- Extremadamente económico
- Buena calidad de luz
- Excelente flujo luminoso
- Excelente iluminación uniforme sin sombras
- Buen promedio de vida útil (con ECE OSRAM)

CARACTERÍSTICAS DEL PRODUCTO

- Buen grupo de reproducción cromática: 1B (R_a : 80...89)
- Regulable (de 100...1 % con ECE QT_i DALI/DIM)
- Lámpara fluorescente redonda de un casquillo
- Diámetro del tubo: 16,0 mm



DATOS TÉCNICOS

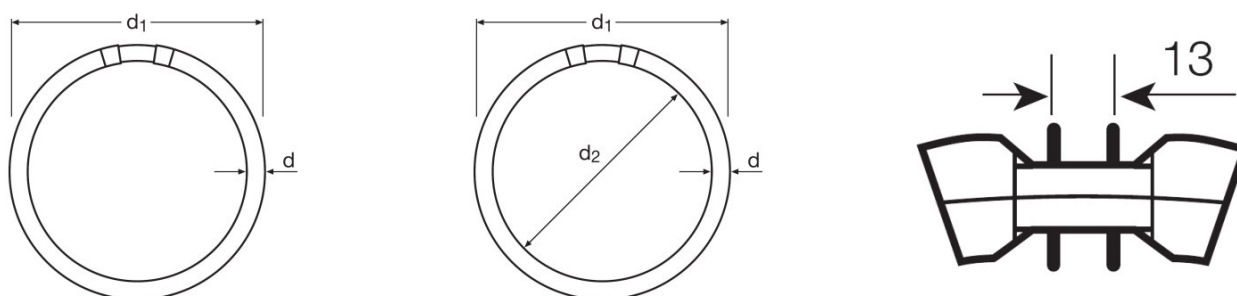
Datos eléctricos

Potencia nominal	22,30 W
Potencia nominal	22,00 W

Datos Fotométricos

Eficacia lámpara (condición estándar)	77 lm/W
Índice de reproducción cromática Ra	≥80
Flujo luminoso	1710 lm
Flujo luminoso a 25 °C	1800 lm
Tono de luz	865
Temperatura de color nominal	6500 K
Flujo luminoso nominal	1800 lm
Tono de luz (denominación)	LUMILUX Cool Daylight
Factor manten. lumen lámpara 2.000 h	0,85
Factor manten. lumen lámpara 4.000 h	0,83
Factor manten. lumen lámpara 6.000 h	0,80
Factor manten. lumen lámpara 8.000 h	0,80
Factor manten. lumen lámpara 12.000 h	0,75
Temperatura de color	6500 K
Flujo luminoso	1800 lm
Índice de reproducción cromática Ra	≥80

Dimensiones y peso



Diámetro del tubo	16 mm
Largo	230,0 mm
Long. con casq pero sin pitones/conexión	225,00 mm
Diámetro	16,0 mm
Diámetro máximo	16,0 mm

Temp. y condiciones de funcionamiento

Temperatura ambiente máx.flujo luminoso	35,0 °C
--	---------

Duración de vida

Vida útil	8000 h ¹⁾
Duración	12000 h ¹⁾
Factor supervivencia 2.000 h	0,99
Factor supervivencia 4.000 h	0,99
Factor supervivencia 6.000 h	0,98
Factor supervivencia 8.000 h	0,92
Factor supervivencia 12.000 h	0,50
Modo de operación LLMF/LSF	HF
Vida útil lámpara	12000 h
Vida útil nominal lámpara	12000 h

¹⁾ ECE con arranque en caliente

Datos adicionales del producto

Casquillo (denominación estándar)	2GX13
Contenido mercurio	3,0 mg
Mostrar pictograma RAEE	Sí
Pie de pág. usado solo para el producto	Solo apto para operación con ECE

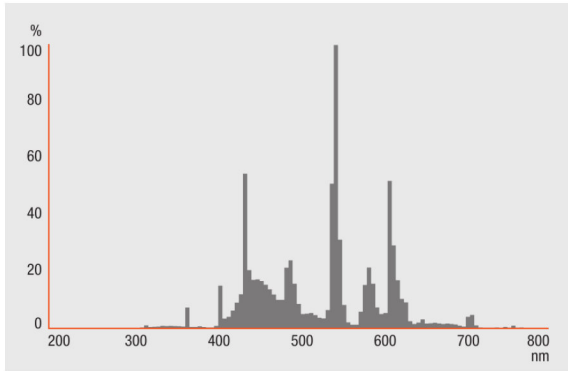
Capacidades

Apto para interiores	Sí
-----------------------------	----

Certificados & Normas

Clase de eficiencia energética	A
Consumo de energía	25 kWh/1000h

Distribución de la luz



Distribución espectral

Esquema de conexión

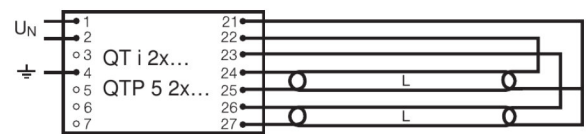


Diagrama de la instalación eléctrica

Diagrama de la instalación eléctrica

GARANTÍA DE SISTEMA

Garantía de sistema OSRAM en combinación con ECE OSRAM

EQUIPAMIENTO / ACCESORIOS

– Para funcionamiento exclusivo en equipos de conexión electrónicos

INSTRUCCIONES DE SEGURIDAD

En caso de que se rompa la lámpara: www.ledvance.com/brokenlamp

DATOS LOGÍSTICOS

Código de producto	Cantidad por caja (unidad/master)	Dimensiones (longitud x largo x altura)	Peso bruto	Volúmen
4050300528441	Estuche de cartón 1	235 mm x 37 mm x 231 mm	128,50 g	2.01 dm ³
4050300528458	Embalaje de envío 12	375 mm x 245 mm x 253 mm	1865,00 g	23.24 dm ³

El código de producto mencionado describe la cantidad mínima de unidades que puede ser comprada. Una unidad de transporte puede contener uno o más productos individuales. Cuando se realiza la compra, para las cantidades por favor ingrese una o varias unidades de envío.

REFERENCIAS / LINKS

Para más información sobre la garantía del sistema y los términos y condiciones de garantía, visite

▶ www.ledvance.com/system-guarantee

AVISO

Sujeto a cambio sin aviso. Errores y omisiones exceptuadas. Asegurese de utilizar la version más reciente.

LUMILUX T5 FC | Lámparas fluorescentes circulares 16 mm, con base 2GX13

Nombre del producto	Nombre del producto ECE	EAN	Corriente nominal	Pérdida de potencia	Flujo luminoso a 35 °C	Número de fuentes de luz	Flujo luminoso a 25 °C
FC 22 W/6500K	QT-ECO 1x18-24/220-240 L		0.16 A	22.50 W	1650 lm	1	
	QT-ECO 1x18-24/220-240 S	4050300638560	0.16 A	22.50 W	1650 lm	1	
	QTi 1x14/24/21/39 GII	4008321383334	0.15 A	25.00 W	1800 lm	1	
	QTi 1x14/24 DIM	4050300870922	0.11 A	25.00 W	1750 lm	1	
	QTi 2x14/24/21/39 GII	4008321383396	0.21 A	49.00 W	1800 lm	2	
	QTi 2x14/24 DIM	4050300870946	0.22 A	49.00 W	1750 lm	2	
	QTi 3x14/24 DIM	4008321069719	0.32 A	73.00 W	1750 lm	3	
	QTi 4x14/24 DIM	4008321069993	0.43 A	98.00 W	1750 lm	4	
	QTi DALI 1x14/24 DIM	4050300870380	0.11 A	25.00 W	1750 lm	1	
	QTi DALI 2x14/24 DIM	4050300870861	0.22 A	49.00 W	1750 lm	2	
	QTi DALI 3x14/24 DIM	4008321069955	0.32 A	73.00 W	1750 lm	3	
	QTi DALI 4x14/24 DIM	4008321070036	0.43 A	98.00 W	1750 lm	4	
	QTi DALI-T/E 1x18-57 DIM	4008321060808	0.12 A	26.00 W	1800 lm	1	
	QTi DALI-T/E 2x18-42 DIM	4008321060822	0.22 A	51.00 W	1800 lm	2	
	QTi-T/E 1x18-57 DIM	4008321060860	0.12 A	26.00 W	1750 lm	1	
	QTi-T/E 2x18-42 DIM	4008321060846	0.22 A	51.00 W	1750 lm	2	
	QT-M 2x26-42/220-240 S	4008321110022	0.36 A	54.00 W	1600 lm	2	1600 lm
	QTP-M 1x26-42	4008321329134	0.12 A	25.00 W	1800 lm	1	
	QTP-M 2x26-32	4008321329158	0.22 A	49.00 W	1800 lm	2	