

# Descripción del producto

## FC 22 W/2700K

LUMILUX T5 FC | Lámparas fluorescentes circulares 16 mm, con base 2GX13



### ÁREAS DE APLICACIÓN

- Edificios públicos
- Oficinas
- Restaurantes
- Industria
- Comercios
- Supermercados y grandes almacenes
- Hoteles

### BENEFICIOS DEL PRODUCTO

- Extremadamente económico
- Buena calidad de luz
- Excelente flujo luminoso
- Excelente iluminación uniforme sin sombras
- Buen promedio de vida útil (con ECE OSRAM)

### CARACTERÍSTICAS DEL PRODUCTO

- Buen grupo de reproducción cromática: 1B ( $R_a$ : 80...89)
- Regulable (de 100...1 % con ECE QT<sub>i</sub> DALI/DIM)
- Lámpara fluorescente redonda de un casquillo
- Diámetro del tubo: 16,0 mm



## DATOS TÉCNICOS

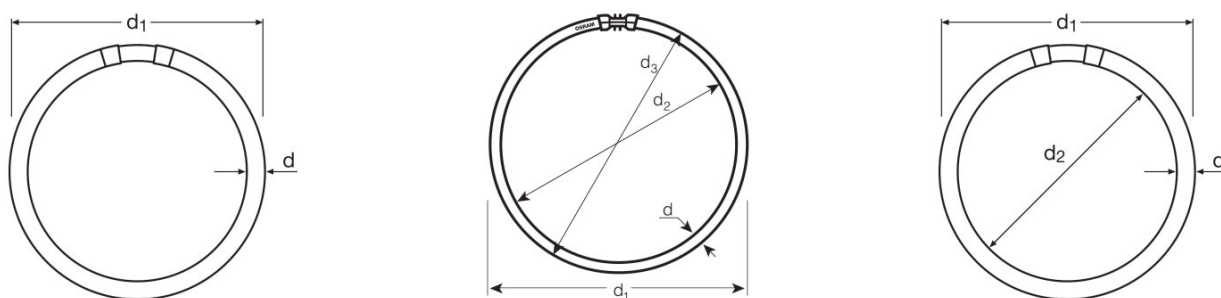
### Datos eléctricos

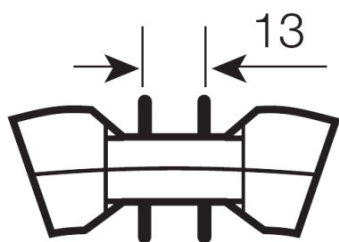
Potencia nominal	22,30 W
Potencia nominal	22,00 W

### Datos Fotométricos

Eficacia lámpara (condición estándar)	81 lm/W
Índice de reproducción cromática Ra	≥80
Flujo luminoso	1800 lm
Flujo luminoso a 25 °C	1900 lm
Tono de luz	827
Temperatura de color nominal	2700 K
Flujo luminoso nominal	1900 lm
Tono de luz (denominación)	LUMILUX INTERNA
Factor manten. lumen lámpara 2.000 h	0,85
Factor manten. lumen lámpara 4.000 h	0,83
Factor manten. lumen lámpara 6.000 h	0,80
Factor manten. lumen lámpara 8.000 h	0,80
Factor manten. lumen lámpara 12.000 h	0,75
Temperatura de color	2700 K
Flujo luminoso	1900 lm
Índice de reproducción cromática Ra	≥80

### Dimensiones y peso





<b>Diámetro del tubo</b>	16 mm
<b>Largo</b>	230,0 mm
<b>Long. con casq pero sin pitones/conexión</b>	225,00 mm
<b>Diámetro</b>	16,0 mm
<b>Diámetro máximo</b>	16,0 mm

#### Temp. y condiciones de funcionamiento

<b>Temperatura ambiente máx.flujo luminoso</b>	35,0 °C
--	---------

#### Duración de vida

<b>Vida útil</b>	8000 h <sup>1)</sup>
<b>Duración</b>	12000 h <sup>1)</sup>
<b>Factor supervivencia 2.000 h</b>	0,99
<b>Factor supervivencia 4.000 h</b>	0,99
<b>Factor supervivencia 6.000 h</b>	0,98
<b>Factor supervivencia 8.000 h</b>	0,92
<b>Factor supervivencia 12.000 h</b>	0,50
<b>Modo de operación LLMF/LSF</b>	HF
<b>Vida útil lámpara</b>	12000 h
<b>Vida útil nominal lámpara</b>	12000 h

<sup>1)</sup> ECE con arranque en caliente

#### Datos adicionales del producto

<b>Casquillo (denominación estándar)</b>	2GX13
<b>Contenido mercurio</b>	3,0 mg
<b>Mostrar pictograma RAEE</b>	Sí
<b>Pie de pág. usado solo para el producto</b>	Solo apto para operación con ECE

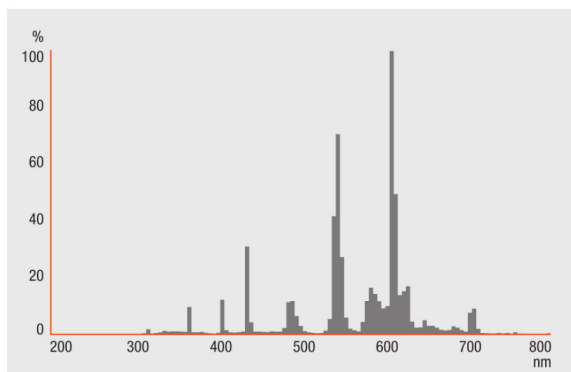
#### Capacidades

<b>Apto para interiores</b>	Sí
-----------------------------	----

Certificados & Normas

<b>Clase de eficiencia energética</b>	A
<b>Consumo de energía</b>	25 kWh/1000h

Distribución de la luz



Distribución espectral

Esquema de conexión

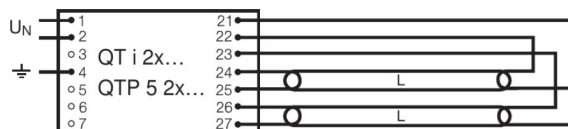
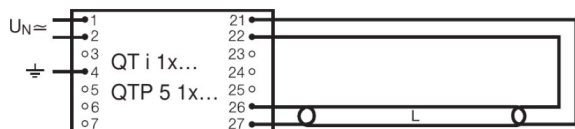


Diagrama de la instalación eléctrica

Diagrama de la instalación eléctrica

GARANTÍA DE SISTEMA

- Garantía de sistema OSRAM en combinación con ECE OSRAM

EQUIPAMIENTO / ACCESORIOS

- Para funcionamiento exclusivo en equipos de conexión electrónicos

INSTRUCCIONES DE SEGURIDAD

En caso de que se rompa la lámpara: [www.ledvance.com/brokenlamp](http://www.ledvance.com/brokenlamp)

DATOS LOGÍSTICOS

Código de producto	Cantidad por caja (unidad/master)	Dimensiones (longitud x largo x altura)	Peso bruto	Volúmen
4050300646237	Estuche de cartón 1	235 mm x 27 mm x 231 mm	128,50 g	1.47 dm <sup>3</sup>
4050300646244	Embalaje de envío 12	375 mm x 245 mm x 253 mm	1865,00 g	23.24 dm <sup>3</sup>

El código de producto mencionado describe la cantidad mínima de unidades que puede ser comprada. Una unidad de transporte puede contener uno o más productos individuales. Cuando se realiza la compra, para las cantidades por favor ingrese una o varias unidades de envío.

---

## REFERENCIAS / LINKS

Para más información sobre la garantía del sistema y los términos y condiciones de garantía, visite

▶ [www.ledvance.com/system-guarantee](http://www.ledvance.com/system-guarantee)

---

## AVISO

Sujeto a cambio sin aviso. Errores y omisiones exceptuadas. Asegurese de utilizar la version más reciente.

## LUMILUX T5 FC | Lámparas fluorescentes circulares 16 mm, con base 2GX13

Nombre del producto	Nombre del producto ECE	EAN	Corriente nominal	Pérdida de potencia	Flujo luminoso a 35 °C	Número de fuentes de luz	Flujo luminoso a 25 °C
FC 22 W/2700K	QT-ECO 1x18-24/220-240 L		0.16 A	22.50 W	1650 lm	1	
	QT-ECO 1x18-24/220-240 S	4050300638560	0.16 A	22.50 W	1650 lm	1	
	QTi 1x14/24/21/39 GII	4008321383334	0.15 A	25.00 W	1800 lm	1	
	QTi 1x14/24 DIM	4050300870922	0.11 A	25.00 W	1750 lm	1	
	QTi 2x14/24/21/39 GII	4008321383396	0.21 A	49.00 W	1800 lm	2	
	QTi 2x14/24 DIM	4050300870946	0.22 A	49.00 W	1750 lm	2	
	QTi 3x14/24 DIM	4008321069719	0.32 A	73.00 W	1750 lm	3	
	QTi 4x14/24 DIM	4008321069993	0.43 A	98.00 W	1750 lm	4	
	QTi DALI 1x14/24 DIM	4050300870380	0.11 A	25.00 W	1750 lm	1	
	QTi DALI 2x14/24 DIM	4050300870861	0.22 A	49.00 W	1750 lm	2	
	QTi DALI 3x14/24 DIM	4008321069955	0.32 A	73.00 W	1750 lm	3	
	QTi DALI 4x14/24 DIM	4008321070036	0.43 A	98.00 W	1750 lm	4	
	QTi DALI-T/E 1x18-57 DIM	4008321060808	0.12 A	26.00 W	1800 lm	1	
	QTi DALI-T/E 2x18-42 DIM	4008321060822	0.22 A	51.00 W	1800 lm	2	
	QTi-T/E 1x18-57 DIM	4008321060860	0.12 A	26.00 W	1750 lm	1	
	QTi-T/E 2x18-42 DIM	4008321060846	0.22 A	51.00 W	1750 lm	2	
	QT-M 2x26-42/220-240 S	4008321110022	0.36 A	54.00 W	1600 lm	2	1600 lm
	QTP-M 1x26-42	4008321329134	0.12 A	25.00 W	1800 lm	1	
	QTP-M 2x26-32	4008321329158	0.22 A	49.00 W	1800 lm	2	