

# Ficha técnica de familia de producto

## LUMILUX T5 HO

Tubos fluorescentes 16 mm, alta salida de luz, con casquillo G6



---

### ÁREAS DE APLICACIÓN

- Industria
- Edificios públicos
- Oficinas
- Túneles, pasos subterráneos
- Aparcamientos
- Aplicaciones en exteriores solo en luminarias adecuadas

---

### BENEFICIOS DEL PRODUCTO

- Excelente flujo luminoso
- Más económicas hasta en un 20 % que LUMILUX T8
- Hasta un 50 % menos volumen que las lámparas T8 comparables

---

### CARACTERÍSTICAS DEL PRODUCTO

- Muy buen mantenimiento de lumen: 90 % a lo largo de toda la vida útil de la lámpara
- Largo promedio de vida útil: hasta las 24.000 h (con ECE QUICKTRONIC)
- Buen grupo de reproducción cromática: 1B ( $R_a$ : 80...89)
- Regulable



## DATOS TÉCNICOS

Descripción del producto	Datos eléctricos	Datos Fotométricos								Dimensiones y peso	
	Potencia nominal	Índice de reproducción cromática Ra	Flujo luminoso a 25 °C	Flujo luminoso a 35 °C	Temperatura de color nominal	Tono de luz (denominación)	Temperatura de color	Flujo luminoso	Índice de reproducción cromática Ra	Diámetro del tubo	Long. con casq pero sin pitones/conexión
HO 24 W/827 <sup>1)</sup>	24,00 W	≥80	1750 lm	2000 lm	2700 K	LUMILUX INTERNA	2700 K	1750 lm	≥80	16 mm	549,00 mm
HO 24 W/830 <sup>1)</sup>	24,00 W	≥80	1750 lm	2000 lm	3000 K	LUMILUX Warm White	3000 K	1750 lm	≥80	16 mm	549,00 mm
HO 24 W/840 <sup>1)</sup>	24,00 W	≥80	1750 lm	2000 lm	4000 K	LUMILUX Cool White	4000 K	1750 lm	≥80	16 mm	549,00 mm
HO 24 W/865 <sup>1)</sup>	24,00 W	≥80	1600 lm	1900 lm	6500 K	LUMILUX Cool Daylight	6500 K	1600 lm	≥80	16 mm	549,00 mm
HO 39 W/827 <sup>1)</sup>	38,00 W	≥80	3100 lm	3500 lm	2700 K	LUMILUX INTERNA	2700 K	3100 lm	≥80	16 mm	849,00 mm
HO 39 W/865 <sup>1)</sup>	38,00 W	≥80	2850 lm	3325 lm	6500 K	LUMILUX Cool Daylight	6500 K	2850 lm	≥80	16 mm	849,00 mm
HO 39 W/830 <sup>1)</sup>	39,00 W	≥80	3100 lm	3500 lm	3000 K	LUMILUX Warm White	3000 K	3100 lm	≥80	16 mm	849,00 mm
HO 39 W/840 <sup>1)</sup>	39,00 W	≥80	3100 lm	3500 lm	4000 K	LUMILUX Cool White	4000 K	3100 lm	≥80	16 mm	849,00 mm
HO 49 W/827 <sup>1)</sup>	49,00 W	≥80	4310 lm	4900 lm	2700 K	LUMILUX INTERNA	2700 K	4310 lm	≥80	16 mm	1449,00 mm
HO 49 W/830 <sup>1)</sup>	49,00 W	≥80	4310 lm	4900 lm	3000 K	LUMILUX Warm White	3000 K	4310 lm	≥80	16 mm	1449,00 mm
HO 49 W/840 <sup>1)</sup>	49,00 W	≥80	4310 lm	4900 lm	4000 K	LUMILUX Cool White	4000 K	4310 lm	≥80	16 mm	1449,00 mm
HO 49 W/865 <sup>1)</sup>	49,00 W	≥80	4100 lm	4600 lm	6500 K	LUMILUX Cool Daylight	6500 K	4100 lm	≥80	16 mm	1449,00 mm
HO 54 W/827 <sup>1)</sup>	54,00 W	≥80	4450 lm	5000 lm	2700 K	LUMILUX INTERNA	2700 K	4450 lm	≥80	16 mm	1149,00 mm
HO 54 W/830 <sup>1)</sup>	54,00 W	≥80	4450 lm	5000 lm	3000 K	LUMILUX Warm White	3000 K	4450 lm	≥80	16 mm	1149,00 mm

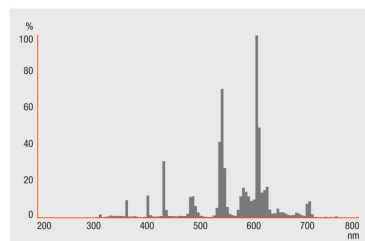
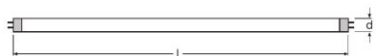
Descripción del producto	Datos eléctricos	Datos Fotométricos								Dimensiones y peso	
	Potencia nominal	Índice de reproducción cromática Ra	Flujo luminoso a 25 °C	Flujo luminoso a 35 °C	Temperatura de color nominal	Tono de luz (denominación)	Temperatura de color	Flujo luminoso	Índice de reproducción cromática Ra	Diámetro del tubo	Long. con casq pero sin pitones/conexión
HO 54 W/835 <sup>1)</sup>	54,00 W	≥80	4450 lm	5000 lm	3500 K	LUMILUX White	3500 K	4450 lm	≥80	16 mm	1149,00 mm
HO 54 W/840 <sup>1)</sup>	54,00 W	≥80	4450 lm	5000 lm	4000 K	LUMILUX Cool White	4000 K	4450 lm	≥80	16 mm	1149,00 mm
HO 54 W/865 <sup>1)</sup>	54,00 W	≥80	4100 lm	4750 lm	6500 K	LUMILUX Cool Daylight	6500 K	4100 lm	≥80	16 mm	1149,00 mm
HO 80 W/827 <sup>1)</sup>	80,00 W	≥80	6150 lm	7000 lm	2700 K	LUMILUX INTERNA	2700 K	6150 lm	≥80	16 mm	1449,00 mm
HO 80 W/830 <sup>1)</sup>	80,00 W	≥80	6150 lm	7000 lm	3000 K	LUMILUX Warm White	3000 K	6150 lm	≥80	16 mm	1449,00 mm
HO 80 W/840 <sup>1)</sup>	80,00 W	≥80	6150 lm	7000 lm	4000 K	LUMILUX Cool White	4000 K	6150 lm	≥80	16 mm	1449,00 mm
HO 80 W/865 <sup>1)</sup>	80,00 W	≥80	5700 lm	6650 lm	6500 K	LUMILUX Cool Daylight	6500 K	5700 lm	≥80	16 mm	1449,00 mm

Descripción del producto	Temp. y condiciones de funcionamiento	Duración de vida		Datos adicionales del producto		Capacidades	Certificados & Normas	
	Temperatura ambiente máx.flujo luminoso	Vida útil	Duración	Casquillo (denominación estándar)	Mostrar pictograma RAEE	Regulable	Clase de eficiencia energética	Consumo de energía
HO 24 W/827 <sup>1)</sup>	35,0 °C	19000 h <sup>2)</sup>	24000 h <sup>2)</sup>	G5	Sí	Sí	A	25 kWh/1000h
HO 24 W/830 <sup>1)</sup>	35,0 °C	19000 h <sup>2)</sup>	24000 h <sup>2)</sup>	G5	Sí	Sí	A	25 kWh/1000h
HO 24 W/840 <sup>1)</sup>	35,0 °C	19000 h <sup>2)</sup>	24000 h <sup>2)</sup>	G5	Sí	Sí	A	25 kWh/1000h

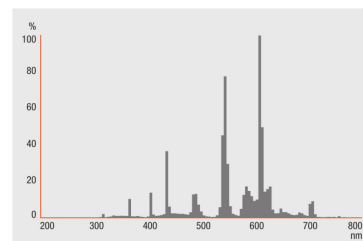
Descripción del producto	Temp. y condiciones de funcionamiento	Duración de vida		Datos adicionales del producto		Capacidades	Certificados & Normas	
	Temperatura ambiente máx. flujo luminoso	Vida útil	Duración	Casquillo (denominación estándar)	Mostrar pictograma RAEE	Regulable	Clase de eficiencia energética	Consumo de energía
HO 24 W/865 <sup>1)</sup>	35,0 °C	19000 h <sup>2)</sup>	24000 h <sup>2)</sup>	G5	Sí	Sí	A	25 kWh/1000h
HO 39 W/827 <sup>1)</sup>	35,0 °C	19000 h <sup>2)</sup>	24000 h <sup>2)</sup>	G5	Sí	Sí	A+	42 kWh/1000h
HO 39 W/865 <sup>1)</sup>	35,0 °C	19000 h <sup>2)</sup>	24000 h <sup>2)</sup>	G5	Sí	Sí	A	42 kWh/1000h
HO 39 W/830 <sup>1)</sup>	35,0 °C	19000 h <sup>2)</sup>	24000 h <sup>2)</sup>	G5	Sí	Sí	A+	42 kWh/1000h
HO 39 W/840 <sup>1)</sup>	35,0 °C	19000 h <sup>2)</sup>	24000 h <sup>2)</sup>	G5	Sí	Sí	A+	42 kWh/1000h
HO 49 W/827 <sup>1)</sup>	35,0 °C	19000 h <sup>2)</sup>	24000 h <sup>2)</sup>	G5	Sí	Sí	A+	55 kWh/1000h
HO 49 W/830 <sup>1)</sup>	35,0 °C	19000 h <sup>2)</sup>	24000 h <sup>2)</sup>	G5	Sí	Sí	A+	55 kWh/1000h
HO 49 W/840 <sup>1)</sup>	35,0 °C	19000 h <sup>2)</sup>	24000 h <sup>2)</sup>	G5	Sí	Sí	A+	55 kWh/1000h
HO 49 W/865 <sup>1)</sup>	35,0 °C	19000 h <sup>2)</sup>	24000 h <sup>2)</sup>	G5	Sí	Sí	A+	55 kWh/1000h
HO 54 W/827 <sup>1)</sup>	35,0 °C	19000 h <sup>2)</sup>	24000 h <sup>2)</sup>	G5	Sí	Sí	A+	60 kWh/1000h
HO 54 W/830 <sup>1)</sup>	35,0 °C	19000 h <sup>2)</sup>	24000 h <sup>2)</sup>	G5	Sí	Sí	A+	60 kWh/1000h
HO 54 W/835 <sup>1)</sup>		19000 h <sup>2)</sup>	24000 h <sup>2)</sup>	G5	Sí	Sí		
HO 54 W/840 <sup>1)</sup>	35,0 °C	19000 h <sup>2)</sup>	24000 h <sup>2)</sup>	G5	Sí	Sí	A+	60 kWh/1000h
HO 54 W/865 <sup>1)</sup>	35,0 °C	19000 h <sup>2)</sup>	24000 h <sup>2)</sup>	G5	Sí	Sí	A	60 kWh/1000h
HO 80 W/827 <sup>1)</sup>		19000 h <sup>2)</sup>	24000 h <sup>2)</sup>	G5	Sí	Sí		
HO 80 W/830 <sup>1)</sup>	35,0 °C	19000 h <sup>2)</sup>	24000 h <sup>2)</sup>	G5	Sí	Sí	A	88 kWh/1000h
HO 80 W/840 <sup>1)</sup>	35,0 °C	19000 h <sup>2)</sup>	24000 h <sup>2)</sup>	G5	Sí	Sí	A	88 kWh/1000h
HO 80 W/865 <sup>1)</sup>	35,0 °C	19000 h <sup>2)</sup>	24000 h <sup>2)</sup>	G5	Sí	Sí	A	88 kWh/1000h

<sup>1)</sup> Solo apto para operación con ECE/Lámpara para interiores: Temperaturas de iluminación desde 30..40 °C, el flujo luminoso se consigue a 35 °C

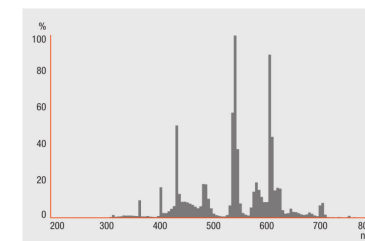
<sup>2)</sup> ECE con arranque en caliente



HO 24 W/827, HO 39 W/827, HO 49 W/827, HO 54 W/827

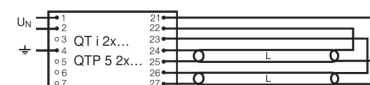
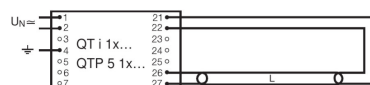
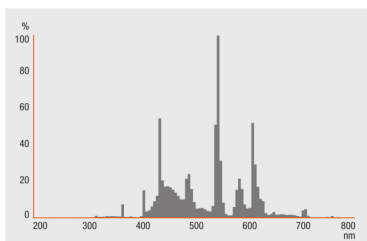


HO 24 W/830, HO 39 W/830, HO 49 W/830, HO 54 W/830, HO 80 W/830



HO 24 W/840, HO 39 W/840, HO 49 W/840, HO 54 W/840, HO 80 W/840

HO 24 W/827, HO 24 W/830, HO 24 W/840, HO 24 W/865, HO 39 W/827, HO 39 W/865, HO 39 W/830, HO 39 W/840, HO 49 W/827, HO 49 W/830, HO 49 W/840, HO 49 W/865, HO 54 W/827, HO 54 W/830, HO 54 W/835, HO 54 W/840, HO 54 W/865, HO 80 W/827, HO 80 W/830, HO 80 W/840, HO 80 W/865



HO 24 W/865, HO 39 W/865, HO 49 W/865, HO 54 W/865, HO 80 W/865

HO 24 W/827, HO 24 W/830, HO 24 W/840, HO 24 W/865, HO 39 W/827, HO 39 W/865, HO 39 W/830, HO 39 W/840, HO 49 W/827, HO 49 W/830, HO 49 W/840, HO 49 W/865, HO 54 W/827, HO 54 W/830, HO 54 W/835, HO 54 W/840, HO 54 W/865, HO 80 W/827, HO 80 W/830, HO 80 W/840, HO 80 W/865

HO 24 W/827, HO 24 W/830, HO 24 W/840, HO 24 W/865, HO 39 W/827, HO 39 W/865, HO 39 W/830, HO 39 W/840, HO 49 W/827, HO 49 W/830, HO 49 W/840, HO 49 W/865, HO 54 W/827, HO 54 W/830, HO 54 W/835, HO 54 W/840, HO 54 W/865, HO 80 W/827, HO 80 W/830, HO 80 W/840, HO 80 W/865

## GARANTÍA DE SISTEMA

Garantía de sistema OSRAM en combinación con ECE OSRAM

## INSTRUCCIONES DE SEGURIDAD

En caso de que se rompa la lámpara: [www.ledvance.com/brokenlamp](http://www.ledvance.com/brokenlamp)

## INSTRUCCIONES DE INSTALACIÓN

Para información detallada de aplicación y gráficos, por favor vea ficha técnica del producto.

## DATOS LOGÍSTICOS

Código de producto	Cantidad por caja (unidad/master)	Dimensiones (longitud x largo x altura)	Peso bruto	Volúmen
4008321330543	Embalaje de envío 10	633 mm x 51 mm x 232 mm	944,00 g	7.49 dm <sup>3</sup>
4050300646084	Embalaje de envío 20	587 mm x 90 mm x 110 mm	1473,00 g	5.81 dm <sup>3</sup>
4050300453507	Embalaje de envío 40	594 mm x 199 mm x 87 mm	2071,00 g	10.28 dm <sup>3</sup>
4050300591674	Embalaje de envío 20	587 mm x 90 mm x 110 mm	1473,00 g	5.81 dm <sup>3</sup>
4050300453484	Embalaje de envío 40	594 mm x 199 mm x 87 mm	2151,00 g	10.28 dm <sup>3</sup>
4050300591650	Embalaje de envío 20	582 mm x 83 mm x 104 mm	1351,00 g	5.02 dm <sup>3</sup>
4050300453460	Embalaje de envío 40	594 mm x 199 mm x 87 mm	2151,00 g	10.28 dm <sup>3</sup>
4050300591636	Embalaje de envío 20	587 mm x 90 mm x 110 mm	1626,00 g	5.81 dm <sup>3</sup>
4008321330529	Embalaje de envío 10	933 mm x 46 mm x 232 mm	1394,00 g	9.96 dm <sup>3</sup>
4050300646145	Embalaje de envío 40	896 mm x 199 mm x 87 mm	3208,00 g	15.51 dm <sup>3</sup>
4050300453521	Embalaje de envío 40	896 mm x 199 mm x 87 mm	3208,00 g	15.51 dm <sup>3</sup>
4050300591698	Embalaje de envío 20	882 mm x 83 mm x 104 mm	2280,00 g	7.61 dm <sup>3</sup>
4050300453569	Embalaje de envío 40	896 mm x 199 mm x 87 mm	3208,00 g	15.51 dm <sup>3</sup>
4050300591735	Embalaje de envío 20	887 mm x 90 mm x 110 mm	2134,00 g	8.78 dm <sup>3</sup>
4050300453545	Embalaje de envío 40	896 mm x 199 mm x 87 mm	3208,00 g	15.51 dm <sup>3</sup>

Código de producto	Cantidad por caja (unidad/master)	Dimensiones (longitud x largo x altura)	Peso bruto	Volúmen
4050300591711	Embalaje de envío 20	882 mm x 83 mm x 104 mm	2060,00 g	7.61 dm <sup>3</sup>
4008321110664	Embalaje de envío 20	1482 mm x 83 mm x 104 mm	3450,00 g	12.79 dm <sup>3</sup>
4050300657165	Embalaje de envío 40	1496 mm x 199 mm x 87 mm	5182,00 g	25.90 dm <sup>3</sup>
4008321110671	Embalaje de envío 20	1482 mm x 94 mm x 104 mm	3510,00 g	14.49 dm <sup>3</sup>
4050300657141	Embalaje de envío 40	1496 mm x 199 mm x 87 mm	5182,00 g	25.90 dm <sup>3</sup>
4008321110688	Embalaje de envío 20	1482 mm x 83 mm x 104 mm	3450,00 g	12.79 dm <sup>3</sup>
4008321110749	Embalaje de envío 40	1496 mm x 199 mm x 87 mm	5422,00 g	25.90 dm <sup>3</sup>
4008321110695	Embalaje de envío 20	1482 mm x 83 mm x 104 mm	3450,00 g	12.79 dm <sup>3</sup>
4008321331311	Embalaje de envío 10	1233 mm x 46 mm x 232 mm	1520,00 g	13.16 dm <sup>3</sup>
4050300646169	Embalaje de envío 20	1182 mm x 83 mm x 104 mm	2712,50 g	10.20 dm <sup>3</sup>
4050300453422	Embalaje de envío 40	1194 mm x 199 mm x 87 mm	4222,00 g	20.67 dm <sup>3</sup>
4050300591612	Embalaje de envío 20	1182 mm x 83 mm x 104 mm	2712,50 g	10.20 dm <sup>3</sup>
4050300776484	Embalaje de envío 20	1182 mm x 92 mm x 104 mm	2712,50 g	11.31 dm <sup>3</sup>
4050300453408	Embalaje de envío 40	1194 mm x 199 mm x 87 mm	4222,00 g	20.67 dm <sup>3</sup>
4050300591599	Embalaje de envío 20	1182 mm x 83 mm x 91 mm	2662,50 g	8.93 dm <sup>3</sup>
4050300453385	Embalaje de envío 40	1194 mm x 199 mm x 87 mm	4222,00 g	20.67 dm <sup>3</sup>



Código de producto	Cantidad por caja (unidad/master)	Dimensiones (longitud x largo x altura)	Peso bruto	Volúmen
4050300591575	Embalaje de envío 20	1182 mm x 83 mm x 104 mm	2662,50 g	10.20 dm <sup>3</sup>
4050300646220	Embalaje de envío 40	1496 mm x 199 mm x 87 mm	6062,00 g	25.90 dm <sup>3</sup>
4050300515144	Embalaje de envío 40	1496 mm x 199 mm x 87 mm	5182,00 g	25.90 dm <sup>3</sup>
4050300591834	Embalaje de envío 20	1482 mm x 104 mm x 91 mm	3058,00 g	14.03 dm <sup>3</sup>
4050300515168	Embalaje de envío 40	1496 mm x 199 mm x 87 mm	5182,00 g	25.90 dm <sup>3</sup>
4050300591858	Embalaje de envío 20	1482 mm x 83 mm x 104 mm	3450,00 g	12.79 dm <sup>3</sup>
4050300515120	Embalaje de envío 40	1496 mm x 199 mm x 87 mm	5182,00 g	25.90 dm <sup>3</sup>
4050300591810	Embalaje de envío 20	1482 mm x 83 mm x 104 mm	3450,00 g	12.79 dm <sup>3</sup>

El código de producto mencionado describe la cantidad mínima de unidades que puede ser comprada. Una unidad de transporte puede contener uno o más productos individuales. Cuando se realiza la compra, para las cantidades por favor ingrese una o varias unidades de envío.

#### REFERENCIAS / LINKS

Para más información sobre la garantía del sistema y los términos y condiciones de garantía, visite

▶ [www.ledvance.com/system-guarantee](http://www.ledvance.com/system-guarantee)

#### AVISO

Sujeto a cambio sin aviso. Errores y omisiones exceptuadas. Asegurese de utilizar la versión más reciente.