

Descripción del producto

HO 24 W/840

LUMILUX T5 HO | Tubos fluorescentes 16 mm, alta salida de luz, con casquillo G6



ÁREAS DE APLICACIÓN

- Industria
- Edificios públicos
- Oficinas
- Túneles, pasos subterráneos
- Aparcamientos
- Aplicaciones en exteriores solo en luminarias adecuadas

BENEFICIOS DEL PRODUCTO

- Excelente flujo luminoso
- Más económicas hasta en un 20 % que LUMILUX T8
- Hasta un 50 % menos volumen que las lámparas T8 comparables

CARACTERÍSTICAS DEL PRODUCTO

- Muy buen mantenimiento de lumen: 90 % a lo largo de toda la vida útil de la lámpara
- Largo promedio de vida útil: hasta las 24.000 h (con ECE QUICKTRONIC)
- Buen grupo de reproducción cromática: 1B (R_a : 80...89)
- Regulable



DATOS TÉCNICOS

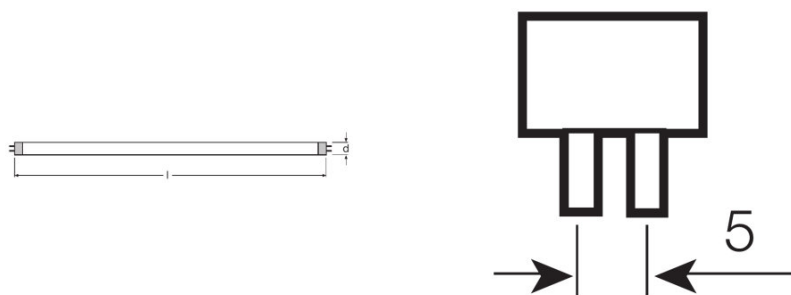
Datos eléctricos

Tensión nominal	77 V
Eficacia medida de lámpara (dato HF 25 °)	73 lm/W
Potencia nominal	22,50 W
Potencia nominal	24,00 W

Datos Fotométricos

Índice de reproducción cromática Ra	≥80
Flujo luminoso	1750 lm
Flujo luminoso a 25 °C	1750 lm
Flujo luminoso a 35 °C	2000 lm
Tono de luz	840
Temperatura de color nominal	4000 K
Flujo luminoso nominal	1750 lm
Tono de luz (denominación)	LUMILUX Cool White
Factor manten. lumen lámpara 2.000 h	0,95
Factor manten. lumen lámpara 4.000 h	0,93
Factor manten. lumen lámpara 6.000 h	0,92
Factor manten. lumen lámpara 8.000 h	0,90
Factor manten. lumen lámpara 12.000 h	0,90
Factor manten. lumen lámpara 16.000 h	0,90
Factor manten. lumen lámpara 20.000 h	0,89
Temperatura de color	4000 K
Flujo luminoso	1750 lm
Índice de reproducción cromática Ra	≥80

Dimensiones y peso



Diámetro del tubo	16 mm
-------------------	-------

Largo	549,0 mm
Long. con casq pero sin pitones/conexión	549,00 mm
Diámetro	16,0 mm
Diámetro máximo	16,0 mm

Temp. y condiciones de funcionamiento

Temperatura ambiente máx.flujo luminoso	35,0 °C
--	---------

Duración de vida

Vida útil	19000 h ¹⁾
Duración	24000 h ¹⁾
Factor supervivencia 2.000 h	0,99
Factor supervivencia 4.000 h	0,99
Factor supervivencia 6.000 h	0,99
Factor supervivencia 8.000 h	0,99
Factor supervivencia 12.000 h	0,99
Factor supervivencia 16.000 h	0,97
Factor supervivencia 20.000 h	0,85
Modo de operación LLMF/LSF	HF
Vida útil lámpara	24000 h
Vida útil nominal lámpara	24000 h

¹⁾ ECE con arranque en caliente

Datos adicionales del producto

Casquillo (denominación estándar)	G5
Contenido mercurio	1,7 mg
Mostrar pictograma RAEE	Sí
Pie de pág. usado solo para el producto	Solo apto para operación con ECE/Lámpara para interiores: Temperaturas de iluminación desde 30...40 °C, el flujo luminoso se consigue a 35 °C

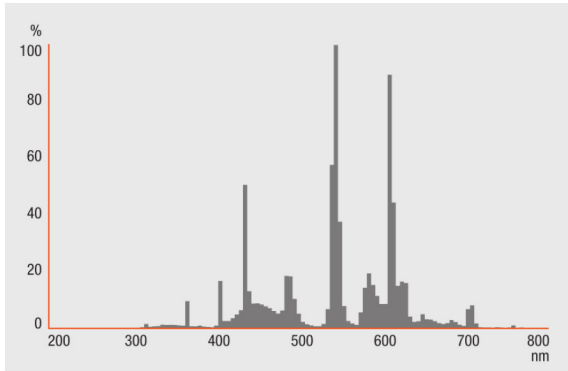
Capacidades

Regulable	Sí
Apto para interiores	Sí

Certificados & Normas

Clase de eficiencia energética	A
Consumo de energía	25 kWh/1000h

Distribución de la luz



Distribución espectral

Esquema de conexión

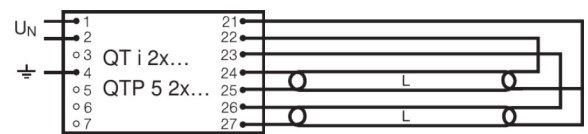
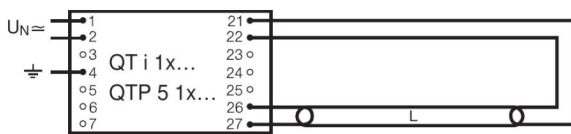


Diagrama de la instalación eléctrica

Diagrama de la instalación eléctrica

GARANTÍA DE SISTEMA

Garantía de sistema OSRAM en combinación con ECE OSRAM

INSTRUCCIONES DE SEGURIDAD

En caso de que se rompa la lámpara: www.ledvance.com/brokenlamp

DATOS LOGÍSTICOS

Código de producto	Cantidad por caja (unidad/master)	Dimensiones (longitud x largo x altura)	Peso bruto	Volúmen
4050300453477	Sin embalaje 1	558 mm x 14 mm x 17 mm	56,67 g	0.13 dm ³
4050300453484	Embalaje de envío 40	594 mm x 199 mm x 87 mm	2151,00 g	10.28 dm ³
4050300591643	Funda 1	570 mm x 19 mm x 21 mm	61,00 g	0.23 dm ³
4050300591650	Embalaje de envío 20	582 mm x 83 mm x 104 mm	1351,00 g	5.02 dm ³

El código de producto mencionado describe la cantidad mínima de unidades que puede ser comprada. Una unidad de transporte puede contener uno o más productos individuales. Cuando se realiza la compra, para las cantidades por favor ingrese una o varias unidades de envío.

REFERENCIAS / LINKS

Para más información sobre la garantía del sistema y los términos y condiciones de garantía, visite

▶ www.ledvance.com/system-guarantee

AVISO

Sujeto a cambio sin aviso. Errores y omisiones exceptuadas. Asegurese de utilizar la version más reciente.

LUMILUX T5 HO | Tubos fluorescentes 16 mm, alta salida de luz, con casquillo G6

Nombre del producto	Nombre del producto ECE	EAN	Corriente nominal	Pérdida de potencia	Flujo luminoso a 35 °C	Número de fuentes de luz
HO 24 W/840	QT-ECO 1x18-24/220-240 L		0.15 A	20.00 W	1600 lm	1
	QT-ECO 1x18-24/220-240 S	4050300638560	0.15 A	20.00 W	1600 lm	1
	QT-FIT 5/8 1x18-39	4008321873927	0.13 A	28.00 W	1750 lm	1
	QT-FIT 5/8 2x18-39	4008321873903	0.24 A	53.00 W	1750 lm	2
	QTi 1x14/24/21/39 GII	4008321383334	0.12 A	26.00 W	1750 lm	1
	QTi 1x14/24 DIM	4050300870922	0.11 A	26.00 W	1750 lm	1
	QTi 2x14/24/21/39 GII	4008321383396	0.23 A	50.00 W	1750 lm	2
	QTi 2x14/24 DIM	4050300870946	0.22 A	50.00 W	1750 lm	2
	QTi 3x14/24 DIM	4008321069719	0.32 A	74.00 W	1750 lm	3
	QTi 4x14/24 DIM	4008321069993	0.43 A	98.00 W	1750 lm	4
	QTi DALI 1x14/24 DIM	4050300870380	0.11 A	25.30 W	1750 lm	1
	QTi DALI 2x14/24 DIM	4050300870861	0.22 A	49.30 W	1750 lm	2
	QTi DALI 3x14/24 DIM	4008321069955	0.32 A	73.40 W	1750 lm	3
	QTi DALI 4x14/24 DIM	4008321070036	0.43 A	97.60 W	1750 lm	4
	QT-M 2x26-42/220-240 S	4008321110022	0.23 A	54.00 W	1750 lm	2
	QTP-M 1x26-42	4008321329134	0.12 A	25.00 W	1750 lm	1
	QTP-M 2x26-32	4008321329158	0.23 A	49.00 W	1750 lm	2
	QTP-OPTIMAL 1x18-40	4008321873743	0.13 A	28.00 W	1750 lm	1
	QTP-OPTIMAL 2x18-40	4008321873767	0.24 A	52.00 W	1750 lm	2