

Ficha técnica de familia de producto

LUMILUX T5 HE

Lámparas fluorescentes de tubo 16 mm, alta eficiencia, con casquillo G6



ÁREAS DE APLICACIÓN

- Edificios públicos
- Oficinas
- Comercios
- Supermercados y grandes almacenes
- Industria
- Aplicaciones en exteriores solo en luminarias adecuadas

BENEFICIOS DEL PRODUCTO

- Buena rentabilidad y eficacia
- Más económicas hasta en un 20 % que LUMILUX T8
- Hasta un 50 % menos volumen que las lámparas T8 comparables

CARACTERÍSTICAS DEL PRODUCTO

- Eficacia luminosa: hasta 104 lm/W
- Muy buen mantenimiento de lumen: 90 % a lo largo de toda la vida útil de la lámpara
- Largo promedio de vida útil: hasta las 24.000 h (con ECE QUICKTRONIC)
- Buen grupo de reproducción cromática: 1B (R_a : 80...89)
- Regulable



DATOS TÉCNICOS

Descripción del producto	Datos eléctricos	Datos Fotométricos								Dimensiones y peso	
	Potencia nominal	Índice de reproducción cromática Ra	Flujo luminoso a 25 °C	Flujo luminoso a 35 °C	Temperatura de color nominal	Tono de luz (denominación)	Temperatura de color	Flujo luminoso	Índice de reproducción cromática Ra	Diámetro del tubo	Long. con casq pero sin pitones/conexión
HE 14 W/827 ¹⁾	14,00 W	≥80	1200 lm	1350 lm	2700 K	LUMILUX INTERNA	2700 K	1200 lm	≥80	16 mm	549,00 mm
HE 14 W/830 ¹⁾	14,00 W	≥80	1200 lm	1350 lm	3000 K	LUMILUX Warm White	3000 K	1200 lm	≥80	16 mm	549,00 mm
HE 14 W/840 ¹⁾	14,00 W	≥80	1200 lm	1350 lm	4000 K	LUMILUX Cool White	4000 K	1200 lm	≥80	16 mm	549,00 mm
HE 14 W/865 ¹⁾	14,00 W	≥80	1100 lm	1300 lm	6500 K	LUMILUX Cool Daylight	6500 K	1100 lm	≥80	16 mm	549,00 mm
HE 21 W/827 ¹⁾	21,00 W	≥80	1900 lm	2100 lm	2700 K	LUMILUX INTERNA	2700 K	1900 lm	≥80	16 mm	849,00 mm
HE 21 W/830 ¹⁾	21,00 W	≥80	1900 lm	2100 lm	3000 K	LUMILUX Warm White	3000 K	1900 lm	≥80	16 mm	849,00 mm
HE 21 W/840 ¹⁾	21,00 W	≥80	1900 lm	2100 lm	4000 K	LUMILUX Cool White	4000 K	1900 lm	≥80	16 mm	849,00 mm
HE 21 W/865 ¹⁾	21,00 W	≥80	1750 lm	2000 lm	6500 K	LUMILUX Cool Daylight	6500 K	1750 lm	≥80	16 mm	849,00 mm
HE 28 W/827 ¹⁾	28,00 W	≥80	2600 lm	2900 lm	2700 K	LUMILUX INTERNA	2700 K	2600 lm	≥80	16 mm	1149,00 mm
HE 28 W/830 ¹⁾	28,00 W	≥80	2600 lm	2900 lm	3000 K	LUMILUX Warm White	3000 K	2600 lm	≥80	16 mm	1149,00 mm
HE 28 W/840 ¹⁾	28,00 W	≥80	2600 lm	2900 lm	4000 K	LUMILUX Cool White	4000 K	2600 lm	≥80	16 mm	1149,00 mm
HE 28 W/865 ¹⁾	28,00 W	≥80	2400 lm	2750 lm	6500 K	LUMILUX Cool Daylight	6500 K	2400 lm	≥80	16 mm	1149,00 mm
HE 35 W/827 ¹⁾	35,00 W	≥80	3320 lm	3650 lm	2700 K	LUMILUX INTERNA	2700 K	3320 lm	≥80	16 mm	1449,00 mm
HE 35 W/830 ¹⁾	35,00 W	≥80	3320 lm	3650 lm	3000 K	LUMILUX Warm White	3000 K	3320 lm	≥80	16 mm	1449,00 mm

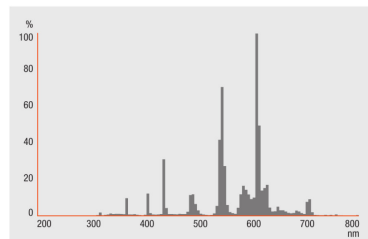
Descripción del producto	Datos eléctricos	Datos Fotométricos								Dimensiones y peso	
	Potencia nominal	Índice de reproducción cromática Ra	Flujo luminoso a 25 °C	Flujo luminoso a 35 °C	Temperatura de color nominal	Tono de luz (denominación)	Temperatura de color	Flujo luminoso	Índice de reproducción cromática Ra	Diámetro del tubo	Long. con casq pero sin pitones/conexión
HE 35 W/840 ¹⁾	35,00 W	≥80	3320 lm	3650 lm	4000 K	LUMILUX Cool White	4000 K	3320 lm	≥80	16 mm	1449,00 mm
HE 35 W/865 ¹⁾	35,00 W	≥80	3050 lm	3500 lm	6500 K	LUMILUX Cool Daylight	6500 K	3050 lm	≥80	16 mm	1449,00 mm

Descripción del producto	Temp. y condiciones de funcionamiento	Duración de vida	Datos adicionales del producto		Capacidades	Certificados & Normas	
	Temperatura ambiente máx.flujo luminoso	Vida útil	Casquillo (denominación estándar)	Mostrar pictograma RAEE	Regulable	Clase de eficiencia energética	Consumo de energía
HE 14 W/827 ¹⁾	35,0 °C	19000 h ²⁾	G5	Sí	Sí	A+	16 kWh/1000h
HE 14 W/830 ¹⁾	35,0 °C	19000 h ²⁾	G5	Sí	Sí	A+	16 kWh/1000h
HE 14 W/840 ¹⁾	35,0 °C	19000 h ²⁾	G5	Sí	Sí	A+	16 kWh/1000h
HE 14 W/865 ¹⁾	35,0 °C	19000 h ²⁾	G5	Sí	Sí	A	16 kWh/1000h
HE 21 W/827 ¹⁾	35,0 °C	19000 h ²⁾	G5	Sí	Sí	A+	23 kWh/1000h
HE 21 W/830 ¹⁾	35,0 °C	19000 h ²⁾	G5	Sí	Sí	A+	23 kWh/1000h
HE 21 W/840 ¹⁾	35,0 °C	19000 h ²⁾	G5	Sí	Sí	A+	23 kWh/1000h
HE 21 W/865 ¹⁾	35,0 °C	19000 h ²⁾	G5	Sí	Sí	A+	23 kWh/1000h
HE 28 W/827 ¹⁾	35,0 °C	19000 h ²⁾	G5	Sí	Sí	A+	31 kWh/1000h
HE 28 W/830 ¹⁾	35,0 °C	19000 h ²⁾	G5	Sí	Sí	A+	31 kWh/1000h
HE 28 W/840 ¹⁾	35,0 °C	19000 h ²⁾	G5	Sí	Sí	A+	31 kWh/1000h
HE 28 W/865 ¹⁾	35,0 °C	19000 h ²⁾	G5	Sí	Sí	A+	60 kWh/1000h

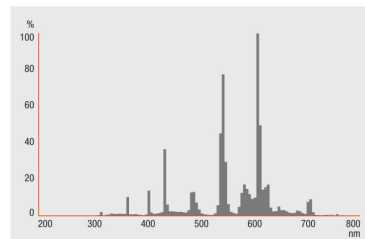
Descripción del producto	Temp. y condiciones de funcionamiento	Duración de vida	Datos adicionales del producto		Capacidades	Certificados & Normas	
	Temperatura ambiente máx. flujo luminoso	Vida útil	Casquillo (denominación estándar)	Mostrar pictograma RAEE	Regulable	Clase de eficiencia energética	Consumo de energía
HE 35 W/827 ¹⁾	35,0 °C	19000 h ²⁾	G5	Sí	Sí	A+	40 kWh/1000h
HE 35 W/830 ¹⁾	35,0 °C	19000 h ²⁾	G5	Sí	Sí	A+	40 kWh/1000h
HE 35 W/840 ¹⁾	35,0 °C	19000 h ²⁾	G5	Sí	Sí	A+	40 kWh/1000h
HE 35 W/865 ¹⁾	35,0 °C	19000 h ²⁾	G5	Sí	Sí	A+	40 kWh/1000h

¹⁾ Solo apto para operación con ECE/Lámpara para interiores: Temperaturas de iluminación desde 30...40 °C, el flujo luminoso se consigue a 35 °C

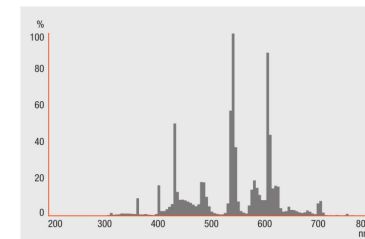
²⁾ ECE con arranque en caliente



HE 14 W/827, HE 21 W/827, HE 28 W/827, HE 35 W/827

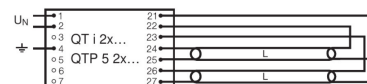
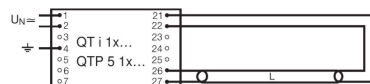
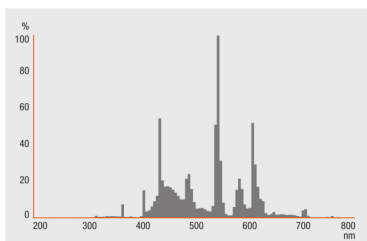


HE 14 W/830, HE 21 W/830, HE 28 W/830, HE 35 W/830



HE 14 W/840, HE 21 W/840, HE 28 W/840, HE 35 W/840

HE 14 W/827, HE 14 W/830, HE 14 W/840, HE 14 W/865, HE 21 W/827, HE 21 W/830, HE 21 W/840, HE 21 W/865, HE 28 W/827, HE 28 W/830, HE 28 W/840, HE 28 W/865, HE 35 W/827, HE 35 W/830, HE 35 W/840, HE 35 W/865



HE 14 W/865, HE 21 W/865, HE 28 W/865, HE 35 W/865

HE 14 W/827, HE 14 W/830, HE 14 W/840, HE 14 W/865, HE 21 W/827, HE 21 W/830, HE 21 W/840, HE 21 W/865, HE 28 W/827, HE 28 W/830, HE 28 W/840, HE 28 W/865, HE 35 W/827, HE 35 W/830, HE 35 W/840, HE 35 W/865

HE 14 W/827, HE 14 W/830, HE 14 W/840, HE 14 W/865, HE 21 W/827, HE 21 W/830, HE 21 W/840, HE 21 W/865, HE 28 W/827, HE 28 W/830, HE 28 W/840, HE 28 W/865, HE 35 W/827, HE 35 W/830, HE 35 W/840, HE 35 W/865

GARANTÍA DE SISTEMA

Garantía de sistema OSRAM en combinación con ECE OSRAM

INSTRUCCIONES DE SEGURIDAD

En caso de que se rompa la lámpara: www.ledvance.com/brokenlamp

INSTRUCCIONES DE INSTALACIÓN

Para información detallada de aplicación y gráficos, por favor vea ficha técnica del producto.

DATOS LOGÍSTICOS

Código de producto	Cantidad por caja (unidad/master)	Dimensiones (longitud x largo x altura)	Peso bruto	Volúmen
4008321912169	Embalaje de envío 10	633 mm x 54 mm x 232 mm	959,00 g	7.93 dm ³
4050300645926	Embalaje de envío 20	582 mm x 83 mm x 104 mm	1371,00 g	5.02 dm ³
4050300645940	Embalaje de envío 40	594 mm x 199 mm x 87 mm	2071,00 g	10.28 dm ³
4050300464831	Embalaje de envío 40	594 mm x 199 mm x 87 mm	2071,00 g	10.28 dm ³
4050300591537	Embalaje de envío 20	587 mm x 90 mm x 110 mm	1503,00 g	5.81 dm ³
4008321912152	Embalaje de envío 10	633 mm x 46 mm x 232 mm	959,00 g	6.76 dm ³
4050300464695	Embalaje de envío 40	594 mm x 199 mm x 87 mm	2071,00 g	10.28 dm ³
4050300591391	Embalaje de envío 20	587 mm x 90 mm x 129 mm	1503,00 g	6.82 dm ³
4050300464855	Embalaje de envío 40	594 mm x 199 mm x 87 mm	2071,00 g	10.28 dm ³
4050300591551	Embalaje de envío 20	587 mm x 90 mm x 110 mm	1349,00 g	5.81 dm ³
4008321912145	Embalaje de envío 10	933 mm x 46 mm x 232 mm	1394,00 g	9.96 dm ³
4050300645964	Embalaje de envío 20	887 mm x 90 mm x 110 mm	2134,00 g	8.78 dm ³
4050300645988	Embalaje de envío 40	896 mm x 199 mm x 87 mm	2968,00 g	15.51 dm ³
4050300464817	Embalaje de envío 40	896 mm x 199 mm x 87 mm	2968,00 g	15.51 dm ³
4050300591513	Embalaje de envío 20	887 mm x 90 mm x 110 mm	2134,00 g	8.78 dm ³
4008321912121	Embalaje de envío 10	933 mm x 46 mm x 232 mm	1394,00 g	9.96 dm ³

Código de producto	Cantidad por caja (unidad/master)	Dimensiones (longitud x largo x altura)	Peso bruto	Volúmen
4050300464718	Embalaje de envío 40	896 mm x 199 mm x 87 mm	2968,00 g	15.51 dm ³
4050300591414	Embalaje de envío 20	887 mm x 90 mm x 110 mm	2134,00 g	8.78 dm ³
4050300464633	Embalaje de envío 40	896 mm x 199 mm x 87 mm	2968,00 g	15.51 dm ³
4050300591339	Embalaje de envío 20	882 mm x 83 mm x 104 mm	2158,67 g	7.61 dm ³
4008321912183	Embalaje de envío 10	1233 mm x 46 mm x 232 mm	1916,67 g	13.16 dm ³
4050300646008	Embalaje de envío 20	1182 mm x 83 mm x 104 mm	2712,50 g	10.20 dm ³
4050300646022	Embalaje de envío 40	1194 mm x 199 mm x 87 mm	4222,00 g	20.67 dm ³
4050300464794	Embalaje de envío 40	1194 mm x 199 mm x 87 mm	4222,00 g	20.67 dm ³
4050300591490	Embalaje de envío 20	1182 mm x 83 mm x 104 mm	2712,50 g	10.20 dm ³
4008321912176	Embalaje de envío 10	1233 mm x 46 mm x 232 mm	1904,33 g	13.16 dm ³
4050300464732	Embalaje de envío 40	1194 mm x 199 mm x 87 mm	4222,00 g	20.67 dm ³
4050300591438	Embalaje de envío 20	1182 mm x 83 mm x 104 mm	2712,50 g	10.20 dm ³
4050300464657	Embalaje de envío 40	1194 mm x 199 mm x 87 mm	4222,00 g	20.67 dm ³
4050300591353	Embalaje de envío 20	1182 mm x 83 mm x 104 mm	2712,50 g	10.20 dm ³
4050300646046	Embalaje de envío 20	1511 mm x 104 mm x 88 mm	3058,00 g	13.83 dm ³
4050300646060	Embalaje de envío 40	1496 mm x 199 mm x 87 mm	5182,00 g	25.90 dm ³

Código de producto	Cantidad por caja (unidad/master)	Dimensiones (longitud x largo x altura)	Peso bruto	Volúmen
4050300464770	Embalaje de envío 40	1496 mm x 199 mm x 87 mm	5182,00 g	25.90 dm ³
4050300591476	Embalaje de envío 20	1482 mm x 83 mm x 104 mm	3450,00 g	12.79 dm ³
4050300464756	Embalaje de envío 40	1496 mm x 199 mm x 87 mm	5182,00 g	25.90 dm ³
4050300591452	Embalaje de envío 20	1482 mm x 83 mm x 104 mm	3450,00 g	12.79 dm ³
4050300464671	Embalaje de envío 40	1496 mm x 199 mm x 87 mm	5182,00 g	25.90 dm ³
4050300591377	Embalaje de envío 20	1511 mm x 104 mm x 88 mm	3058,00 g	13.83 dm ³

El código de producto mencionado describe la cantidad mínima de unidades que puede ser comprada. Una unidad de transporte puede contener uno o más productos individuales. Cuando se realiza la compra, para las cantidades por favor ingrese una o varias unidades de envío.

REFERENCIAS / LINKS

Para más información sobre la garantía del sistema y los términos y condiciones de garantía, visite

▶ www.ledvance.com/system-guarantee

AVISO

Sujeto a cambio sin aviso. Errores y omisiones exceptuadas. Asegurese de utilizar la versión más reciente.