

Descripción del producto

HE 35 W/865

LUMILUX T5 HE | Lámparas fluorescentes de tubo 16 mm, alta eficiencia, con casquillo G6



ÁREAS DE APLICACIÓN

- Edificios públicos
- Oficinas
- Comercios
- Supermercados y grandes almacenes
- Industria
- Aplicaciones en exteriores solo en luminarias adecuadas

BENEFICIOS DEL PRODUCTO

- Buena rentabilidad y eficacia
- Más económicas hasta en un 20 % que LUMILUX T8
- Hasta un 50 % menos volumen que las lámparas T8 comparables

CARACTERÍSTICAS DEL PRODUCTO

- Eficacia luminosa: hasta 104 lm/W
- Muy buen mantenimiento de lumen: 90 % a lo largo de toda la vida útil de la lámpara
- Largo promedio de vida útil: hasta las 24.000 h (con ECE QUICKTRONIC)
- Buen grupo de reproducción cromática: 1B (R_a : 80...89)
- Regulable



DATOS TÉCNICOS

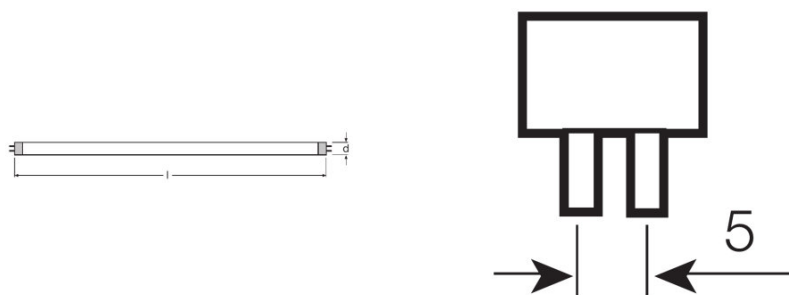
Datos eléctricos

Tensión nominal	205 V
Eficacia medida de lámpara (dato HF 25 °)	Under clarification by authority and standardization body
Potencia nominal	35,50 W
Potencia nominal	35,00 W

Datos Fotométricos

Índice de reproducción cromática Ra	≥80
Flujo luminoso	3050 lm
Flujo luminoso a 25 °C	3050 lm
Flujo luminoso a 35 °C	3500 lm
Tono de luz	865
Temperatura de color nominal	6500 K
Flujo luminoso nominal	3050 lm
Tono de luz (denominación)	LUMILUX Cool Daylight
Factor manten. lumen lámpara 2.000 h	0,95
Factor manten. lumen lámpara 4.000 h	0,93
Factor manten. lumen lámpara 6.000 h	0,92
Factor manten. lumen lámpara 8.000 h	0,90
Factor manten. lumen lámpara 12.000 h	0,90
Factor manten. lumen lámpara 16.000 h	0,90
Factor manten. lumen lámpara 20.000 h	0,89
Temperatura de color	6500 K
Flujo luminoso	3050 lm
Índice de reproducción cromática Ra	≥80

Dimensiones y peso



Diámetro del tubo	16 mm
-------------------	-------

Largo	1463 mm
Long. con casq pero sin pitones/conexión	1449,00 mm
Diámetro	16,0 mm
Diámetro máximo	16,0 mm

Temp. y condiciones de funcionamiento

Temperatura ambiente máx.flujo luminoso	35,0 °C
--	---------

Duración de vida

Vida útil	19000 h ¹⁾
Factor supervivencia 2.000 h	0,99
Factor supervivencia 4.000 h	0,99
Factor supervivencia 6.000 h	0,99
Factor supervivencia 8.000 h	0,99
Factor supervivencia 12.000 h	0,99
Factor supervivencia 16.000 h	0,97
Factor supervivencia 20.000 h	0,85
Modo de operación LLMF/LSF	HF
Vida útil lámpara	24000 h
Vida útil nominal lámpara	24000 h

¹⁾ ECE con arranque en caliente

Datos adicionales del producto

Casquillo (denominación estándar)	G5
Contenido mercurio	1,5 mg
Mostrar pictograma RAEE	Sí
Pie de pág. usado solo para el producto	Solo apto para operación con ECE/Lámpara para interiores: Temperaturas de iluminación desde 30...40 °C, el flujo luminoso se consigue a 35 °C

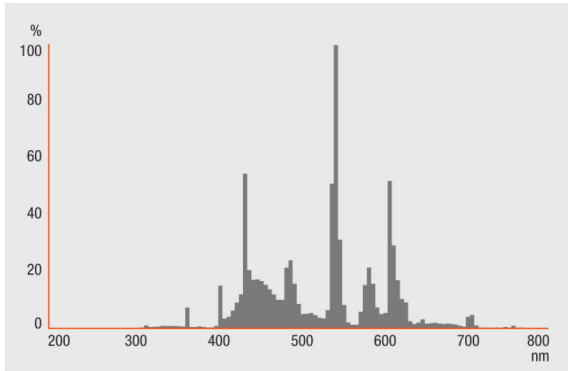
Capacidades

Regulable	Sí
Apto para interiores	Sí

Certificados & Normas

Clase de eficiencia energética	F
Consumo de energía	40 kWh/1000h

Distribución de la luz



Distribución espectral

Esquema de conexión

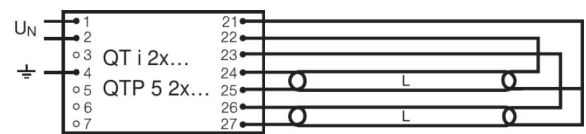


Diagrama de la instalación eléctrica

Diagrama de la instalación eléctrica

GARANTÍA DE SISTEMA

Garantía de sistema OSRAM en combinación con ECE OSRAM

INSTRUCCIONES DE SEGURIDAD

En caso de que se rompa la lámpara: www.ledvance.com/brokenlamp

DATOS LOGÍSTICOS

Código de producto	Cantidad por caja (unidad/master)	Dimensiones (longitud x largo x altura)	Peso bruto	Volúmen
4050300464664	Sin embalaje 1	1461 mm x 15 mm x 15 mm	132,00 g	0.33 dm ³
4050300464671	Embalaje de envío 40	1496 mm x 199 mm x 87 mm	5182,00 g	25.90 dm ³
4050300591360	Funda 1	1470 mm x 17 mm x 20 mm	159,00 g	0.50 dm ³
4050300591377	Embalaje de envío 20	1511 mm x 104 mm x 88 mm	3058,00 g	13.83 dm ³

El código de producto mencionado describe la cantidad mínima de unidades que puede ser comprada. Una unidad de transporte puede contener uno o más productos individuales. Cuando se realiza la compra, para las cantidades por favor ingrese una o varias unidades de envío.

REFERENCIAS / LINKS

Para más información sobre la garantía del sistema y los términos y condiciones de garantía, visite

▶ www.ledvance.com/system-guarantee

AVISO

Sujeto a cambio sin aviso. Errores y omisiones exceptuadas. Asegurese de utilizar la version más reciente.

LUMILUX T5 HE | Lámparas fluorescentes de tubo 16 mm, alta eficiencia, con casquillo G6

Nombre del producto	Nombre del producto ECE	EAN	Corriente nominal	Pérdida de potencia	Flujo luminoso a 35 °C	Número de fuentes de luz
HE 35 W/865	QT-FIT 5 1x14-35	4008321971234	0.17 A	38.00 W	3200 lm	1
	QT-FIT 5 2x14-35	4008321971258	0.35 A	78.00 W	3300 lm	2
	QTi 1x14/24/21/39 GII	4008321383334	0.18 A	39.00 W	3300 lm	1
	QTi 1x28/54/35/49 GII	4008321383358	0.17 A	38.00 W	3300 lm	1
	QTi 1x35/49/80 DIM	4050300870540	0.17 A	37.80 W	3300 lm	1
	QTi 1x35/49/80 GII	4008321383372	0.17 A	38.00 W	3300 lm	1
	QTi 2x14/24/21/39 GII	4008321383396	0.35 A	76.00 W	3300 lm	2
	QTi 2x28/54/35/49 GII	4008321383419	0.35 A	76.00 W	3300 lm	2
	QTi 2x35/49/80 DIM	4050300870984	0.34 A	74.00 W	3300 lm	2
	QTi 2x35/49/80 GII	4008321658951	0.36 A	77.00 W	3400 lm	2
	QTi 2x35/49 DIM	4050300870670	0.33 A	74.50 W	3300 lm	2
	QTi DALI 1x35/49/80 DIM	4050300870342	0.17 A	37.80 W	3300 lm	1
	QTi DALI 2x35/49/80 DIM	4050300870441	0.34 A	74.00 W	3300 lm	2
	QTi DALI 2x35/49 DIM	4050300870465	0.33 A	74.50 W	3300 lm	2
	QTP5 1x14-35	4008321329035	0.17 A	38.00 W	3300 lm	1
	QTP5 2x14-35	4008321329073	0.33 A	75.00 W	3300 lm	2