

Descripción del producto

HE 14 W/827

LUMILUX T5 HE | Lámparas fluorescentes de tubo 16 mm, alta eficiencia, con casquillo G6



ÁREAS DE APLICACIÓN

- Edificios públicos
- Oficinas
- Comercios
- Supermercados y grandes almacenes
- Industria
- Aplicaciones en exteriores solo en luminarias adecuadas

BENEFICIOS DEL PRODUCTO

- Buena rentabilidad y eficacia
- Más económicas hasta en un 20 % que LUMILUX T8
- Hasta un 50 % menos volumen que las lámparas T8 comparables

CARACTERÍSTICAS DEL PRODUCTO

- Eficacia luminosa: hasta 104 lm/W
- Muy buen mantenimiento de lumen: 90 % a lo largo de toda la vida útil de la lámpara
- Largo promedio de vida útil: hasta las 24.000 h (con ECE QUICKTRONIC)
- Buen grupo de reproducción cromática: 1B (R_a : 80...89)
- Regulable



DATOS TÉCNICOS

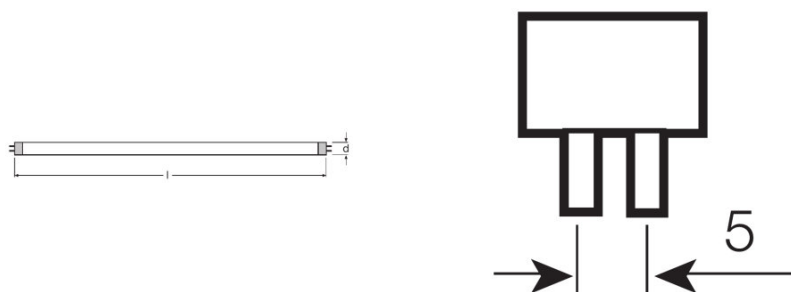
Datos eléctricos

Tensión nominal	220 V
Eficacia medida de lámpara (dato HF 25 °)	86 lm/W
Potencia nominal	14,00 W
Potencia nominal	14,00 W

Datos Fotométricos

Índice de reproducción cromática Ra	≥80
Flujo luminoso	1200 lm
Flujo luminoso a 25 °C	1200 lm
Flujo luminoso a 35 °C	1350 lm
Tono de luz	827
Temperatura de color nominal	2700 K
Flujo luminoso nominal	1200 lm
Tono de luz (denominación)	LUMILUX INTERNA
Factor manten. lumen lámpara 2.000 h	0,95
Factor manten. lumen lámpara 4.000 h	0,92
Factor manten. lumen lámpara 6.000 h	0,91
Factor manten. lumen lámpara 8.000 h	0,90
Factor manten. lumen lámpara 12.000 h	0,90
Factor manten. lumen lámpara 16.000 h	0,90
Factor manten. lumen lámpara 20.000 h	0,89
Temperatura de color	2700 K
Flujo luminoso	1200 lm
Índice de reproducción cromática Ra	≥80

Dimensiones y peso



Diámetro del tubo	16 mm
-------------------	-------

Largo	549,0 mm
Long. con casq pero sin pitones/conexión	549,00 mm
Diámetro	16,0 mm
Diámetro máximo	16,0 mm

Temp. y condiciones de funcionamiento

Temperatura ambiente máx.flujo luminoso	35,0 °C
--	---------

Duración de vida

Vida útil	19000 h ¹⁾
Factor supervivencia 2.000 h	0,99
Factor supervivencia 4.000 h	0,99
Factor supervivencia 6.000 h	0,99
Factor supervivencia 8.000 h	0,99
Factor supervivencia 12.000 h	0,99
Factor supervivencia 16.000 h	0,97
Factor supervivencia 20.000 h	0,85
Modo de operación LLMF/LSF	HF
Vida útil lámpara	24000 h
Vida útil nominal lámpara	24000 h

¹⁾ ECE con arranque en caliente

Datos adicionales del producto

Casquillo (denominación estándar)	G5
Contenido mercurio	1,5 mg
Mostrar pictograma RAEE	Sí
Pie de pág. usado solo para el producto	Solo apto para operación con ECE/Lámpara para interiores: Temperaturas de iluminación desde 30...40 °C, el flujo luminoso se consigue a 35 °C

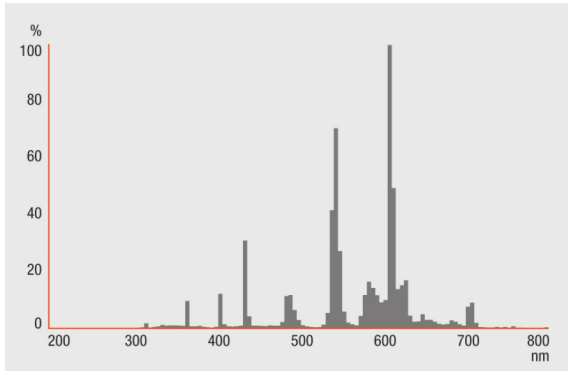
Capacidades

Regulable	Sí
Apto para interiores	Sí

Certificados & Normas

Clase de eficiencia energética	A+
Consumo de energía	16 kWh/1000h

Distribución de la luz



Distribución espectral

Esquema de conexión

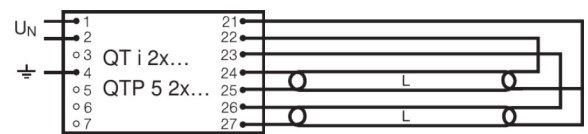
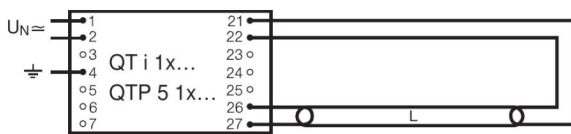


Diagrama de la instalación eléctrica

Diagrama de la instalación eléctrica

GARANTÍA DE SISTEMA

Garantía de sistema OSRAM en combinación con ECE OSRAM

INSTRUCCIONES DE SEGURIDAD

En caso de que se rompa la lámpara: www.ledvance.com/brokenlamp

DATOS LOGÍSTICOS

Código de producto	Cantidad por caja (unidad/master)	Dimensiones (longitud x largo x altura)	Peso bruto	Volúmen
4008321916020	Funda 1	610 mm x 46 mm x 17 mm	68,00 g	0.48 dm ³
4008321912169	Embalaje de envío 10	633 mm x 54 mm x 232 mm	959,00 g	7.93 dm ³
4050300645919	Funda 1	570 mm x 18 mm x 23 mm	62,00 g	0.24 dm ³
4050300645926	Embalaje de envío 20	582 mm x 83 mm x 104 mm	1371,00 g	5.02 dm ³
4050300645933	Sin embalaje 1	557 mm x 15 mm x 15 mm	60,00 g	0.13 dm ³
4050300645940	Embalaje de envío 40	594 mm x 199 mm x 87 mm	2071,00 g	10.28 dm ³

- El código de producto mencionado describe la cantidad mínima de unidades que puede ser comprada. Una unidad de transporte puede contener uno o más productos individuales. Cuando se realiza la compra, para las cantidades por favor ingrese una o varias unidades de envío.

REFERENCIAS / LINKS

Para más información sobre la garantía del sistema y los términos y condiciones de garantía, visite

▶ www.ledvance.com/system-guarantee

AVISO

Sujeto a cambio sin aviso. Errores y omisiones exceptuadas. Asegurese de utilizar la version más reciente.

LUMILUX T5 HE | Lámparas fluorescentes de tubo 16 mm, alta eficiencia, con casquillo G6

Nombre del producto	Nombre del producto ECE	EAN	Corriente nominal	Pérdida de potencia	Flujo luminoso a 35 °C	Número de fuentes de luz	EEL – Etiqueta energética
HE 14 W/827	QT-ECO 1x4-16/220-240 L		0.10 A	15.00 W	1150 lm	1	A2
	QT-ECO 1x4-16/220-240 S	4050300638584	0.10 A	15.00 W	1150 lm	1	A2
	QT-FIT 5 1x14-35	4008321971234	0.08 A	16.00 W	1200 lm	1	
	QT-FIT 5 2x14-35	4008321971258	0.14 A	32.00 W	1200 lm	2	
	QT-FIT 5 3x14, 4x14	4008321971210	0.28 A	63.00 W	1200 lm	4	
	QTi 1x14/24/21/39 GII	4008321383334	0.08 A	16.00 W	1200 lm	1	
	QTi 1x14/24 DIM	4050300870922	0.07 A	15.40 W	1200 lm	1	
	QTi 1x28/54/35/49 GII	4008321383358	0.08 A	16.00 W	1275 lm	1	
	QTi 1x35/49/80 GII	4008321383372	0.08 A	16.00 W	1275 lm	1	
	QTi 2x14/24/21/39 GII	4008321383396	0.15 A	31.00 W	1200 lm	2	
	QTi 2x14/24 DIM	4050300870946	0.14 A	30.60 W	1200 lm	2	
	QTi 2x28/54/35/49 GII	4008321383419	0.15 A	32.00 W	1275 lm	2	
	QTi 2x35/49/80 GII	4008321658951	0.18 A	34.00 W	1250 lm	2	
	QTi 3x14/24 DIM	4008321069719	0.20 A	45.30 W	1200 lm	3	
	QTi 4x14/24 DIM	4008321069993	0.27 A	60.40 W	1200 lm	4	
	QTi DALI 1x14/24 DIM	4050300870380	0.07 A	15.40 W	1200 lm	1	
	QTi DALI 2x14/24 DIM	4050300870861	0.14 A	30.60 W	1200 lm	2	
	QTi DALI 3x14/24 DIM	4008321069955	0.20 A	45.30 W	1200 lm	3	
	QTi DALI 4x14/24 DIM	4008321070036	0.27 A	60.40 W	1200 lm	4	
	QTP5 1x14-35	4008321329035	0.08 A	16.00 W	1200 lm	1	
	QTP5 2x14-35	4008321329073	0.14 A	30.00 W	1200 lm	2	
	QTP5 3x14, 4x14	4008321484598	0.28 A	48.00 W	1350 lm	3	
	QTP5 3x14, 4x14	4008321484598	0.22 A	63.00 W	1350 lm	4	

Nombre del producto	Nombre del producto ECE	EAN	Flujo luminoso a 25 °C
HE 14 W/827	QT-ECO 1x4-16/220-240 L		
	QT-ECO 1x4-16/220-240 S	4050300638584	
	QT-FIT 5 1x14-35	4008321971234	
	QT-FIT 5 2x14-35	4008321971258	
	QT-FIT 5 3x14, 4x14	4008321971210	
	QTi 1x14/24/21/39 GII	4008321383334	
	QTi 1x14/24 DIM	4050300870922	
	QTi 1x28/54/35/49 GII	4008321383358	
	QTi 1x35/49/80 GII	4008321383372	
	QTi 2x14/24/21/39 GII	4008321383396	
	QTi 2x14/24 DIM	4050300870946	
	QTi 2x28/54/35/49 GII	4008321383419	
	QTi 2x35/49/80 GII	4008321658951	
	QTi 3x14/24 DIM	4008321069719	
	QTi 4x14/24 DIM	4008321069993	
	QTi DALI 1x14/24 DIM	4050300870380	
	QTi DALI 2x14/24 DIM	4050300870861	
	QTi DALI 3x14/24 DIM	4008321069955	
	QTi DALI 4x14/24 DIM	4008321070036	
	QTP5 1x14-35	4008321329035	
	QTP5 2x14-35	4008321329073	
	QTP5 3x14, 4x14	4008321484598	1200 lm
	QTP5 3x14, 4x14	4008321484598	1200 lm

Descripción del producto